

Renvooi algemeen.

Roering
Roering conform NEN 3215 afdel. 6.4 Bouwbesluit 2012 en in overleg met installateur

Electriciteit
Volgens NEN 1010 en voorschriften Energiebedrijf uitvoeren. Schakelaars en combinaties op 1050+ vloerpeil. Wandcontactdozen op 1050+ vloerpeil, tenzij anders vermeld. Geheel dient te voldoen aan afdeling 6.1 Bouwbesluit 2012

Beglazing
Alle beglazing met isolatiewaarde volgens BENG-berekening
Het glas en de plaatsing hiervan dient te voldoen aan de geldende voorschriften.
Bij de productie van de kozijnen, overleg met de glasleverancier i.v.m. geldende eisen en voorschriften met betrekking tot de toe te passen beglazing. Afstemming hierover dient (achteraf) zichtbaar te zijn.

Verwarming en tapwater
Type opwekker volgens 'Bouwbesluit- en BENG- Rapportage' als bijlage van de bouw aanvraag

Ventilatie
Ten behoeve van praktische overwegingen worden overstromvoorzieningen gerealiseerd door de deur 20mm vrij te houden van de vloer.

Vloerafscheiding
Voorzien van een afscheiding waarvan de hoogte, gemeten vanaf de vloer, tenminste een (1) meter is. Indien de afscheiding zich bevindt ter plaatse van een raam, wordt voldaan met een hoogte van tenminste 0,85 meter. Tussen een vloer en een afscheiding mag horizontaal gemeten, geen opening aanwezig zijn die breder is dan 0,05 meter. Openingen in een afscheiding mogen niet breder zijn dan 0,1 meter, tenzij de openingen zich bevinden op een hoogte van meer dan 0,7 meter boven de vloer. Ter voorkoming van het overkluieren, mogen zich geen opstapmogelijkheden bevinden tussen 0,2 meter en 0,7 meter boven de vloer.

Trappen
Tabel 2.33 afmetingen van een trap van een woonfunctie:

	A
minimum breedte van de trap	0,8 m
minimum vrije hoogte boven de trap	2,3 m
maximum hoogte van de trap	4,0 m
minimum aanrede ter plaatse van de klimlijn, gemeten loodrecht op de voorkant van de trede	0,22 m
maximum hoogte van een oprede	0,168 m
minimum breedte van het tredvlak, gemeten loodrecht op de voorkant van dat vlak	0,05 m
minimum breedte van het tredvlak ter plaatse van de klimlijn, gemeten loodrecht op de voorkant van dat vlak	0,23 m
minimum afstand van de klimlijn tot de zijkanen van de trap	0,3 m

Inbraakwerendheid
Deuren, ramen en kozijnen (woonfunctie) die volgens NEN 5087 bereikbaar zijn voor inbraak, hebben een volgens NEN 5086 bepaalde inbraakwerendheid die voldoet aan klasse II

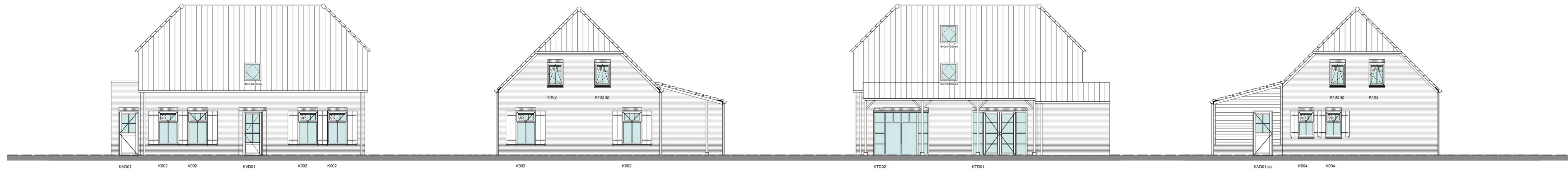
Algemeen bouwbesluit
Bouwwerk is beschermd tegen indringen van ratten en muizen volgens afdeling 3.10 Bouwbesluit 2012
Bouwwerk heeft een zodanige voorziening voor drinkwater volgens afdeling 6.3 Bouwbesluit 2012

Overige bouwbesluitinformatie (daglicht/ventilatie/spuiventilatie/thermische eigenschappen/BENG) in 'Bouwbesluit- en BENG- Rapportage' als bijlage van de bouw aanvraag

Het bouwplan dient te voldoen aan het bouwbesluit

In geval van constructieverschillen in de tekening, zijn de constructieschema's constructeur maatgevend.

Brandwerendheid hoofdstraagconstructie 30 min. volgens uitgangspunt dat er geen vloer van een verblijfsgebied hoger ligt dan 7 meter en de permanente vuurbelasting kleiner is dan 500 MJ/m² aangezien er wordt gebouwd met steenachtige materialen, beton en staal.

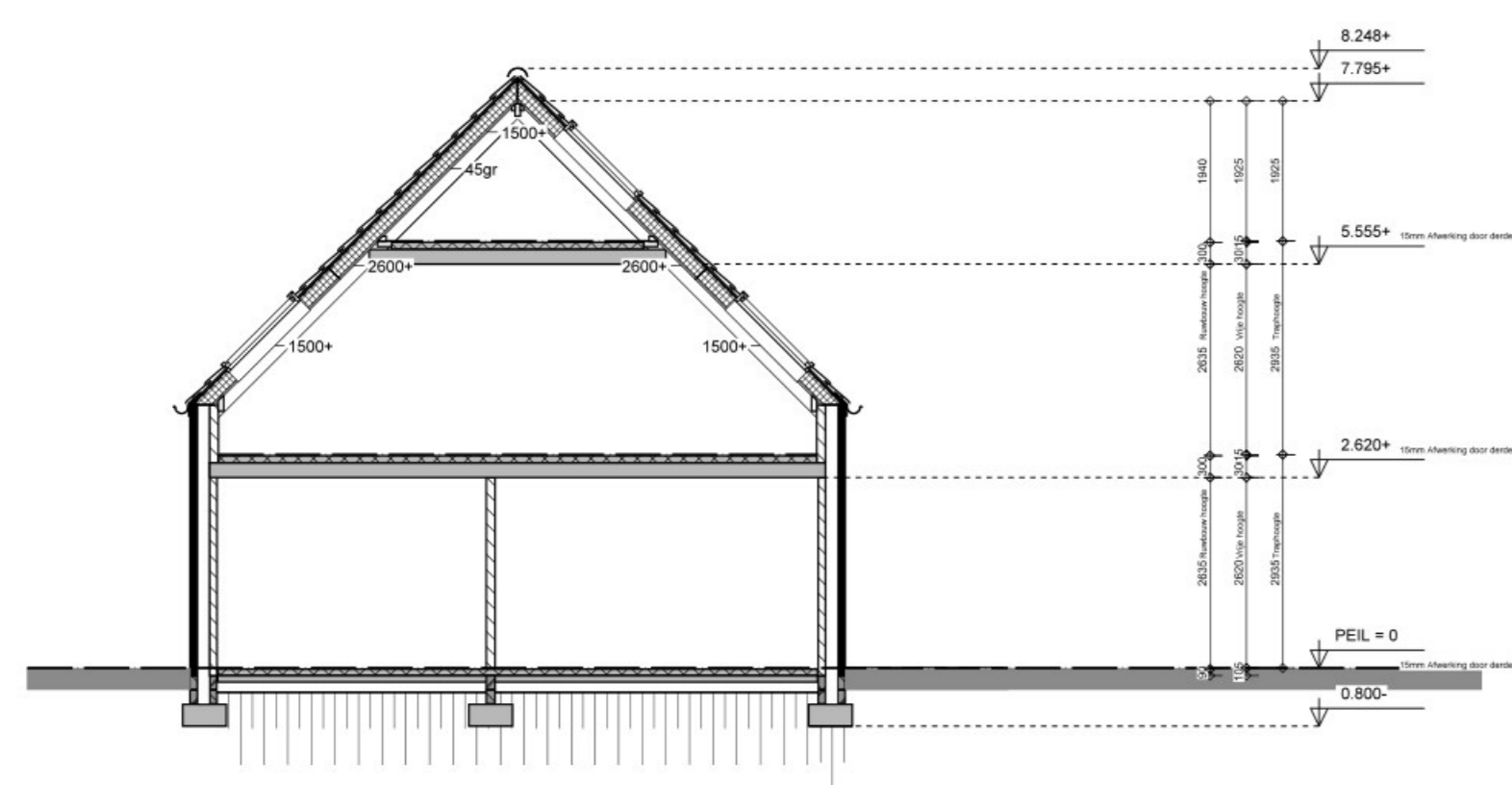


Voorgevel

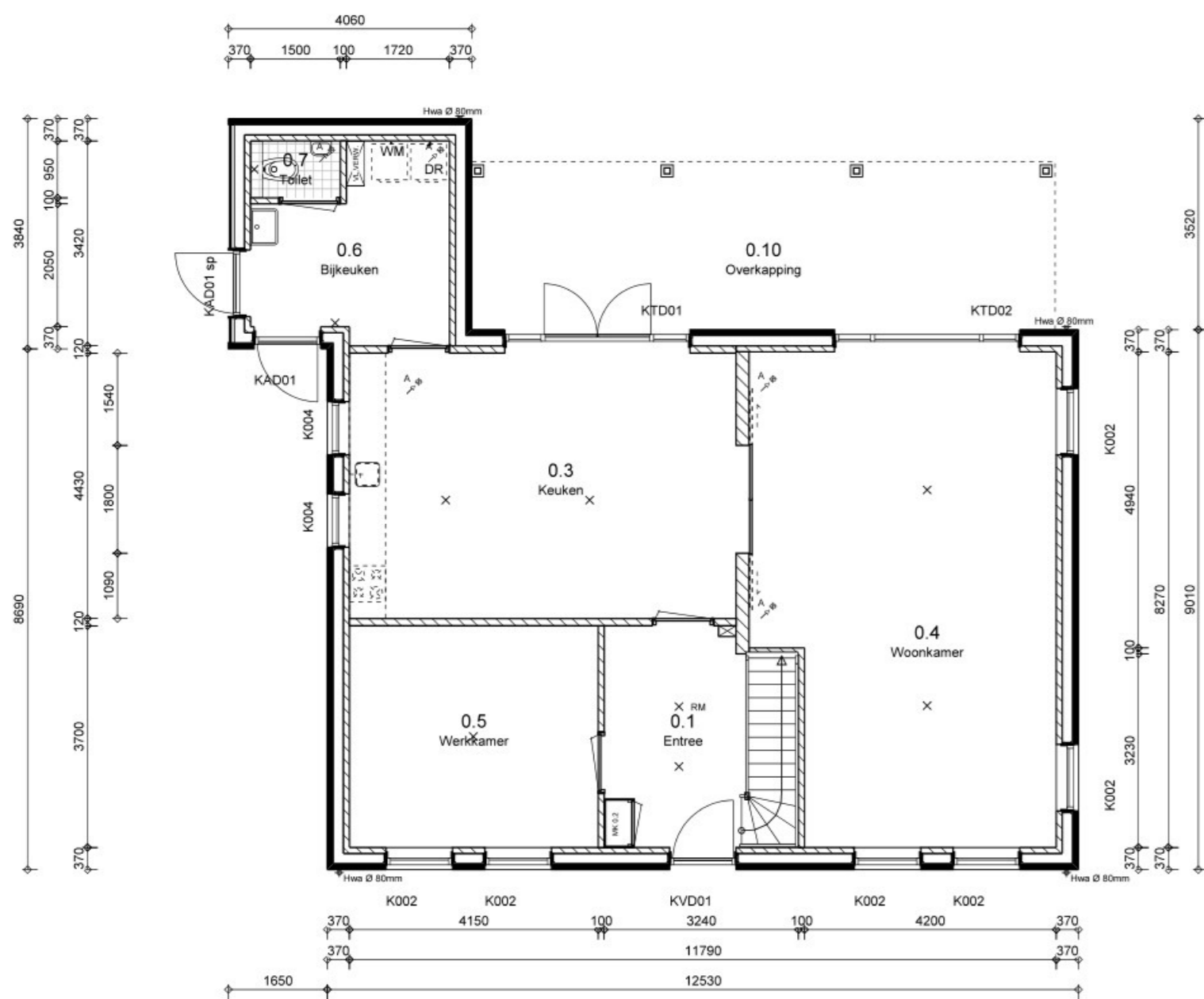
Rechter zijgevel

Achtergevel

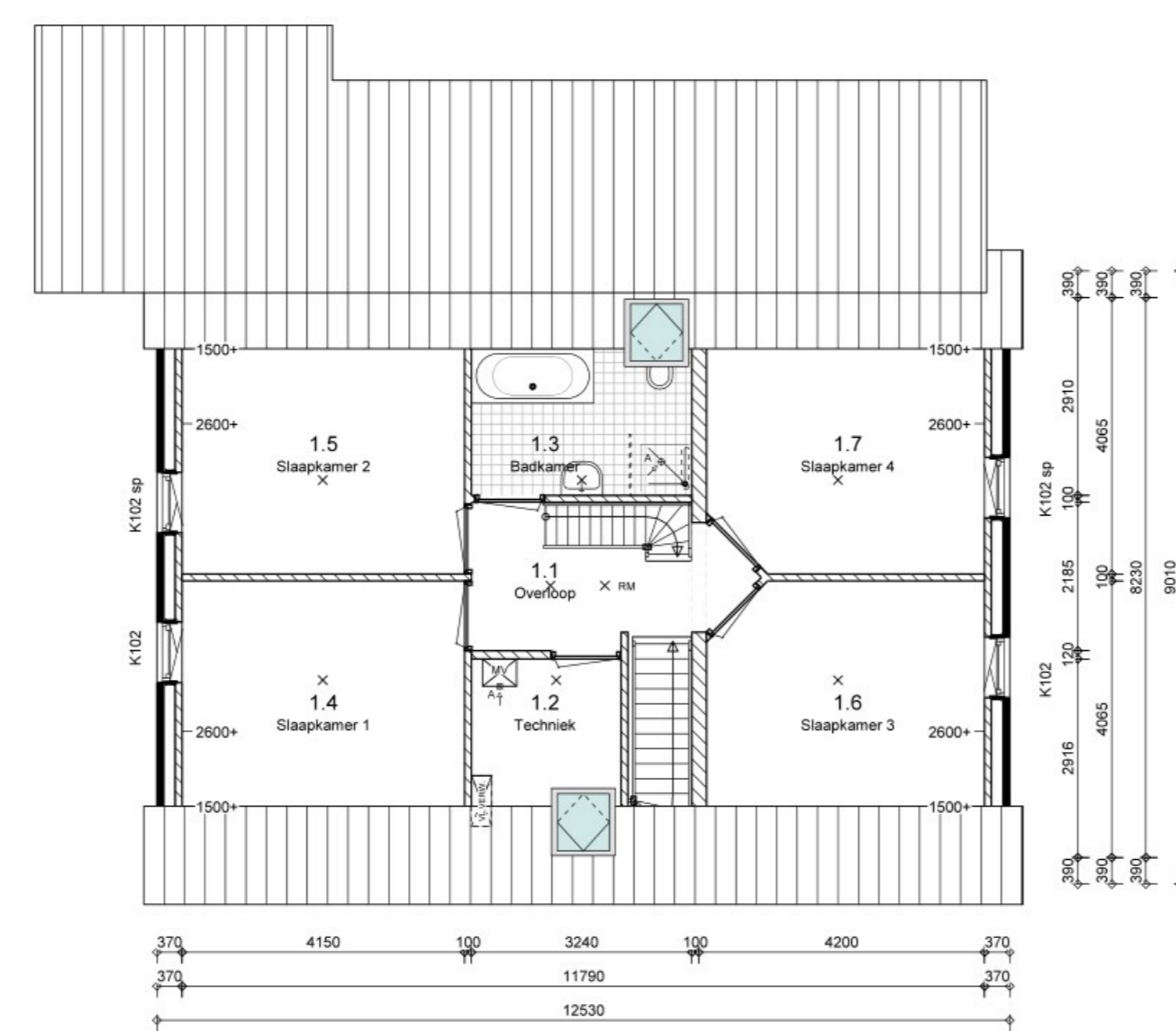
Linker zijgevel



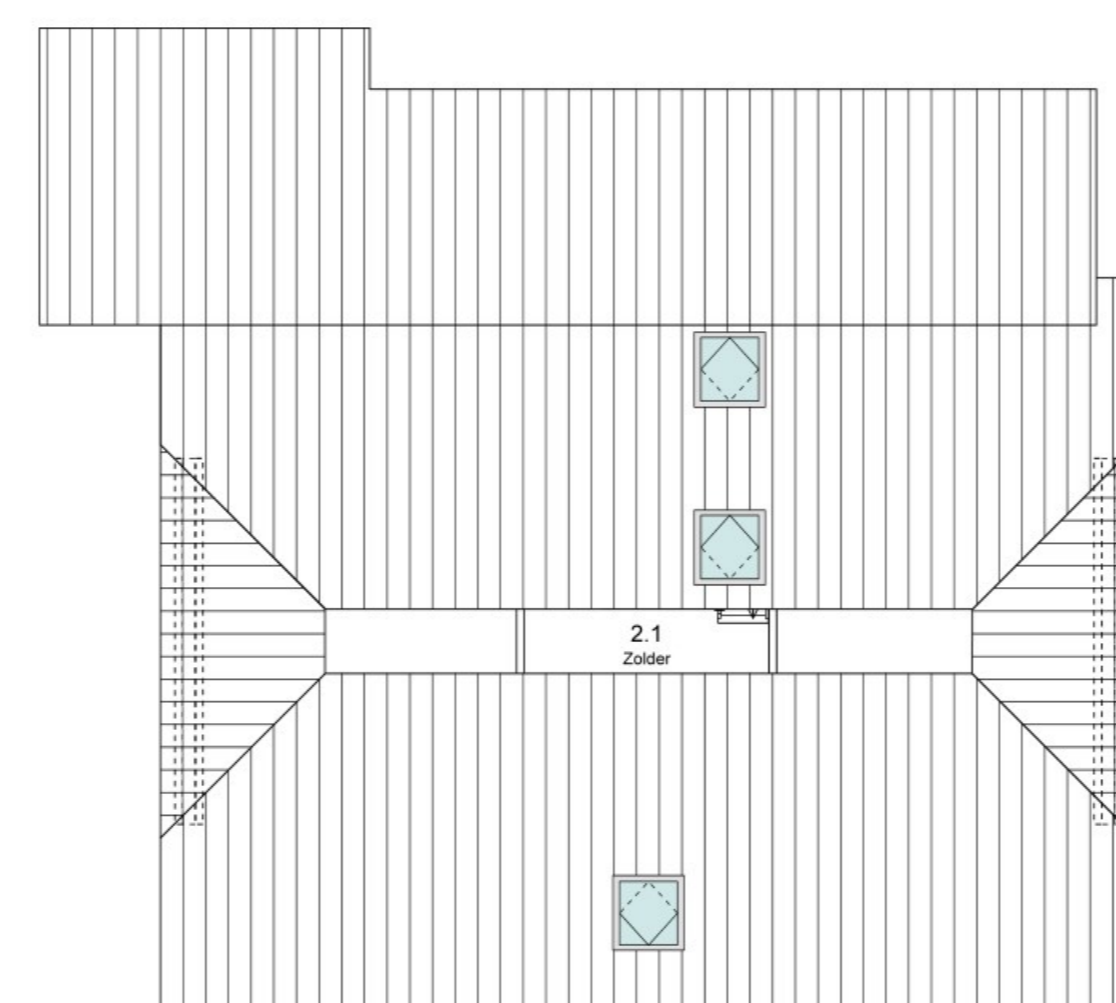
Doorsnede a-a



Begane grond



Verdieping



Zolder



Situatie Gemeente Boekel
Sektie
Schaal 1:1000

VERSIE	DATUM	GETEKEND	OMSCHRIJVING
01	29-01-2024	TvdB	Digitale uitwerking van de bestektekening inclusief aangepaste constructie (dakvorm)
02			
03			

BESTEKTEKENING		GEVELS - PLATTEGROND	
OPDRACHTGEVER:		SCHAAL	1:100
ONTWERP:	Architectenburo F. Sijp 1 Hofka 3, 5641 AH, Eindhoven Tel.: 040 26 11 958	DOSSIERNUMMER	23-0495
PLAN:	voor de nieuwbouw van een vrijstaande woning.	BLADNUMMER	BT100-01

Renvooi symbolen.

Symb	Omschrijving	Symb	Omschrijving	Symb	Omschrijving	Symb	Omschrijving
— —	wandcontactdoos geaard (enkel)	— —	loze leiding	⊠	code bediendeel beveiliging	— —	radiator afm. volgens installateur, aanvoertemp. volgens BENG.
— — —	wandcontactdoos geaard (dubbel)	— — —	leiding bedraad	⊠	magneetcontact beveiliging	MV	mechanische ventilatie
— — — —	schakelaar (enkelvoudig)	— — — —	loze leiding tbv CAI	⊠	passief infrarood detector beveiliging	WM	opstelplaats voor wasmachine
— — — — —	schakelaar (wissel)	— — — — —	loze leiding tbv Data / Telefoon	⊠	stroom beveiliging	DR	opstelplaats voor wasdroger
— — — — — —	schakelaar (3-standen tbv MV)	— — — — — —	loze leiding tbv stereo	⊠	fitsicht beveiliging	VR'	ventilatorrooster bij dakvenster
x	lichtaansluitpunt	— — — — — — —	loze leiding tbv schel	⊠	slow-whoop	VR	ventilatorrooster op het glas
⊠	lichtaansluitpunt (wandmontage)	— — — — — — — —	loze leiding tbv bel	⊠	handbrandmelder	VRB	ventilatorrooster boven kozijn (verborgen rooster)
⊠	lichtaansluitpunt (opbouw)	— — — — — — — — —	leiding tbv thermostaat	⊠	fysisch brandmeldinstallatie	+	dubbele deur + kozijn in hout uitvoeren
⊠	centrale aarding badkamer	— — — — — — — — — —	unit voor vloerverwarming, inclusief dubbel wandcontactdoos	⊠	Omvormer voor PV-panelen	Δ	stalen kanteldeur
— — — — — — — — — —	wandcontactdoos perlex tbv MV	— — — — — — — — — — —		⊠	aansluitpunt rookmelder	△	Tegels in toiletruimte tot minimaal 1200mm hoogte, afstemmen op tegelmaat
				⊠	niet ioniserend, aansluiten op lichtnet	△	Tegels in badkamer tot minimaal 2100mm hoogte, afstemmen op tegelmaat
				⊠	Rookmelder volgens NEN 2555.	⊠	Ale deuren hebben een minimale doorgang, breed 850mm en hoog 2300mm.

G. Raaijmakers Bouw- en Verkoopmaatschappij B.V.
Molenstraat 43, 5421 KD GEMERT - Tel.: 0492-362625 - E-mail: tekam@bouwbedrijf-raaijmakers.nl