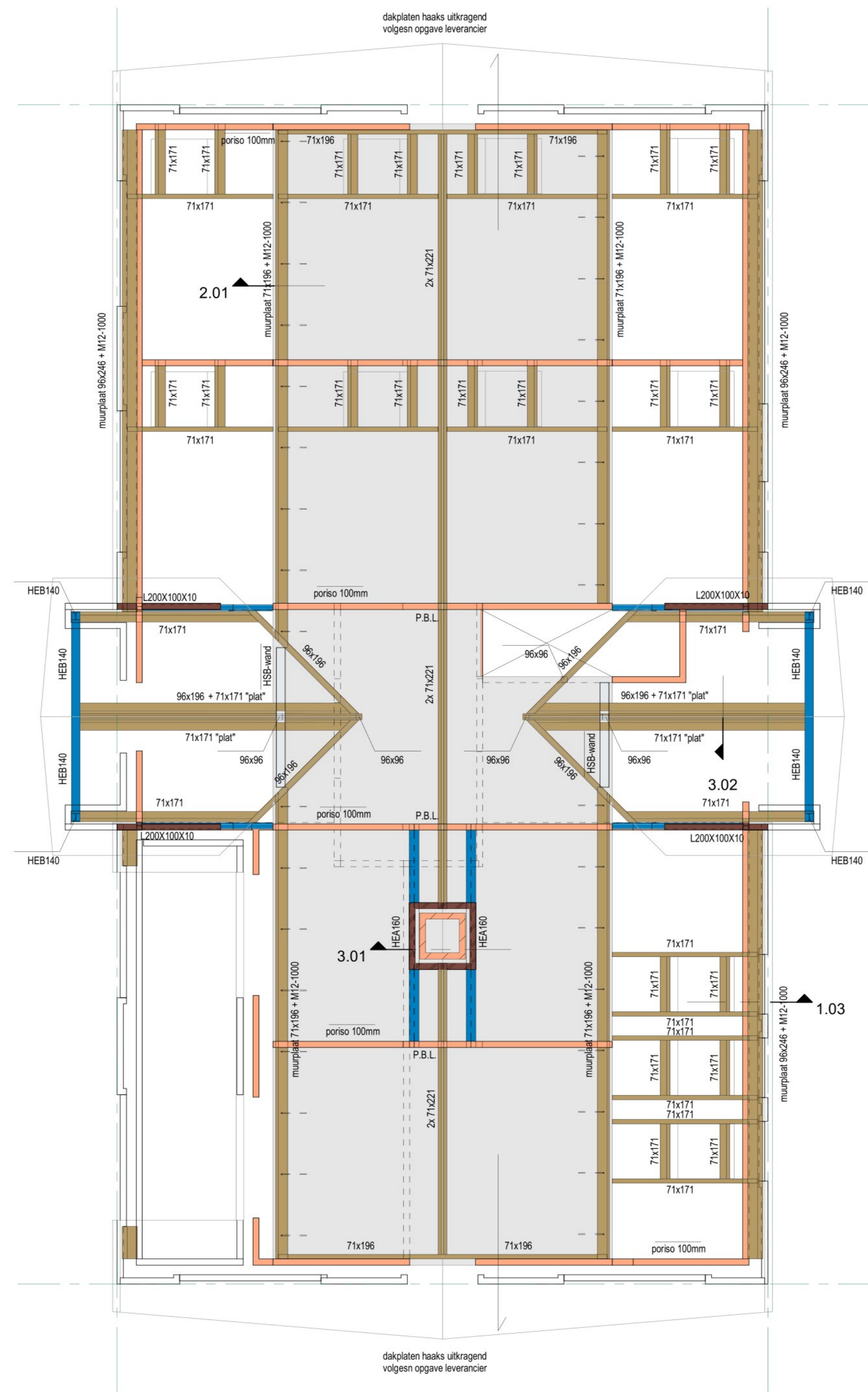


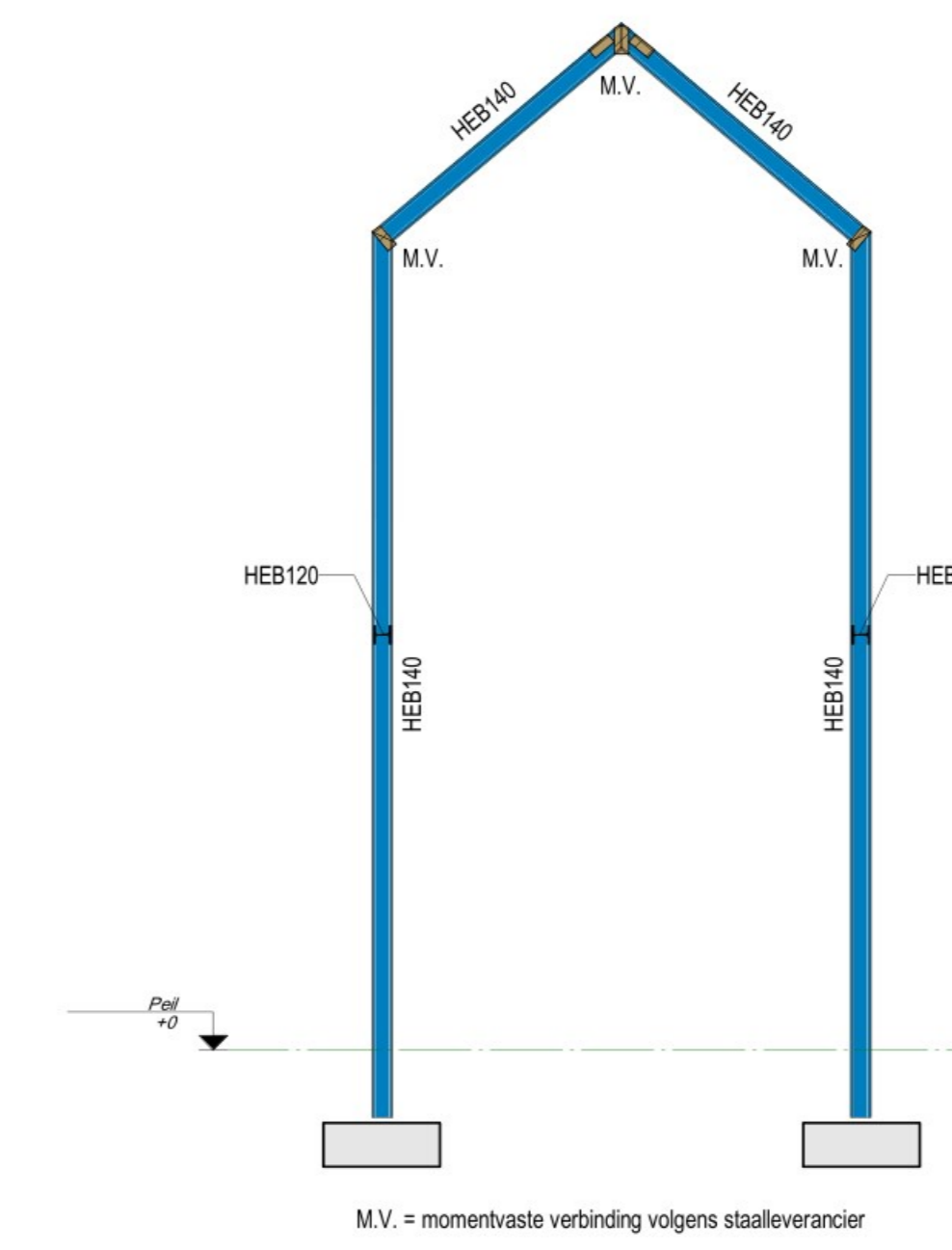
2e verdiepingvloer Breedplaat
 Staalwalleit walsprofielen: S235JRG
 Kokerprofielen S355J2H (koud gevormd)
 Breedplaatvloer volgens opgave en berekening fabrikant
 VS = Versterkte strook volgens berekening fabrikant breedplaatvloer
 2e verdiepingvloer d=200mm
 Pb: 1.40 kN/m²
 Vb: 2.25 kN/m²
 vD = 0,4
 Dragend metselwerk uitvoeren in Poroso Stuc, dikte volgens schema
 Stendrukskerkte: 15 N/mm² Morteldrukskerkte: 10 N/mm²
 n.d. = niet dragend metselwerk
 P.B.L. = prefab beton latei volgens leverancier
 Stalenlateien 150mm opleggen (tenzij anders vermeld)

Lijnlasten in kNm1		
	Pb	Vb
LL1	4	2
LL2	10	2
LL3	6	2

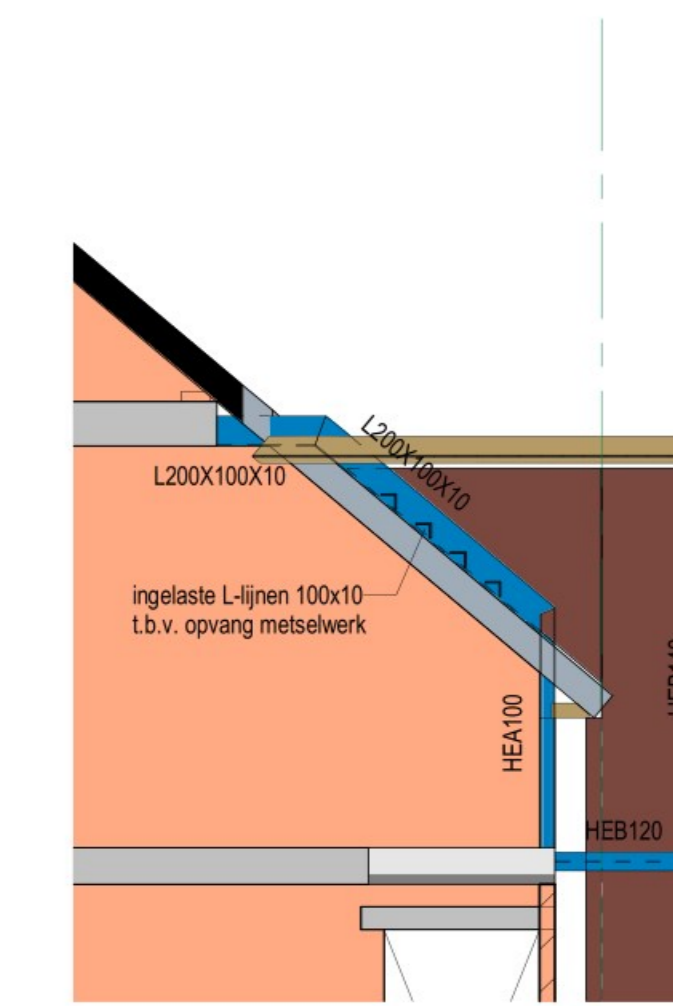
Puntlasten in kN		
	Pb	Vb
PL1	4	3



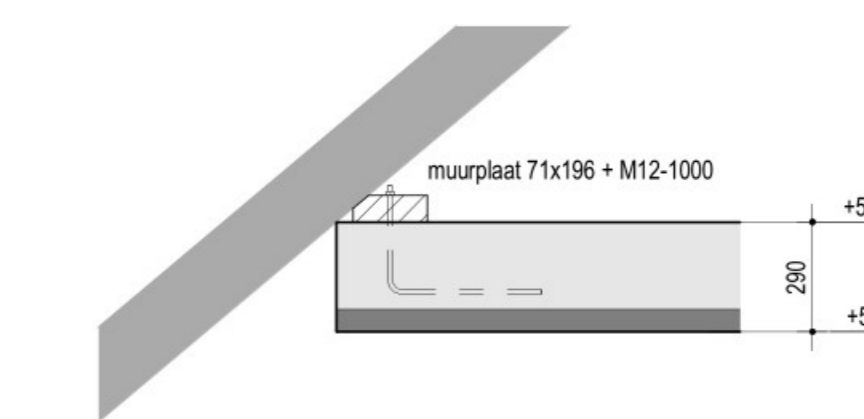
Kapconstructie
 Staalwalleit walsprofielen: S235JRG
 Kokerprofielen S355J2H (koud gevormd)
 Houtwalleit: C24 (tenzij anders vermeld)
 Verankerung gordings aan stalen ligger d.n.v. stalen strips 100x50x5
 + 2 houtdraadbouten M8
 Alle dubbele onderdelen geschroefd en verlijmd uitvoeren.
 Muurplaten incl. muurplaatankers volgens schema
 Verankerung dakplaten m.b.t. afsluiting volgens opgave leverancier
 Dragend metselwerk uitvoeren in Poroso Stuc, dikte volgens schema
 Stendrukskerkte: 15 N/mm²
 Morteldrukskerkte: 10 N/mm²
 P.B.L. = prefab beton latei volgens leverancier
 Stalenlateien 150mm opleggen (tenzij anders vermeld)
 HSB: houtskeletbouw wand 46x121 h.o.h. 400mm. + 15mm. multiplex



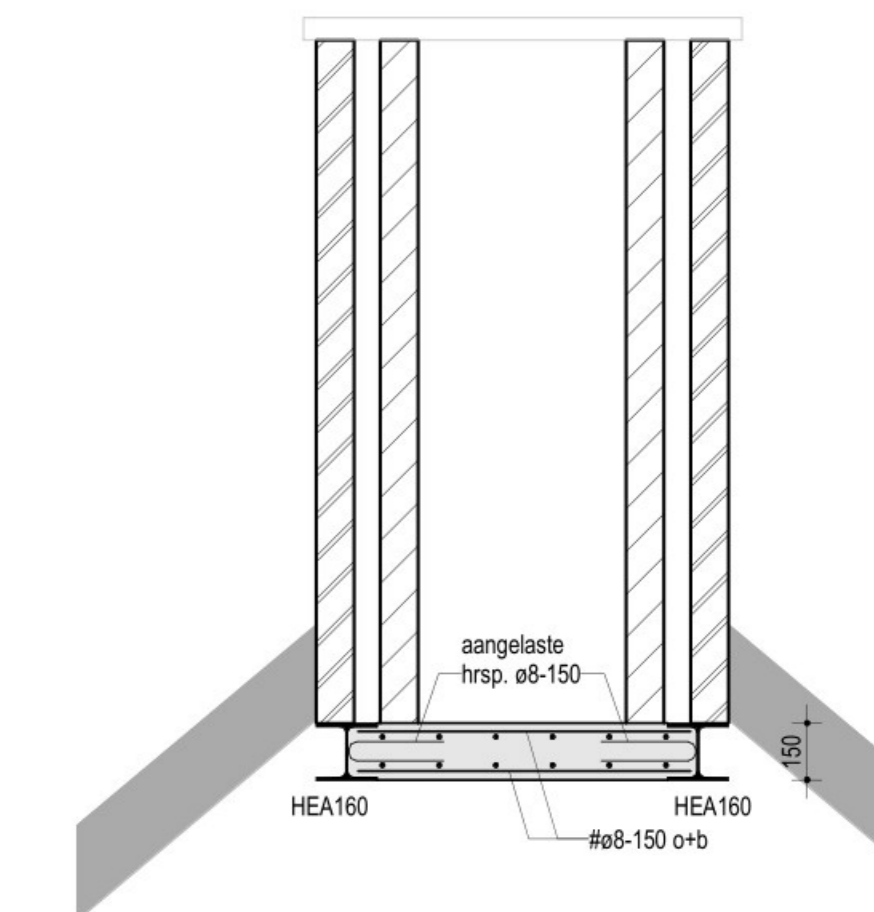
Spant zijgevel
1 : 50



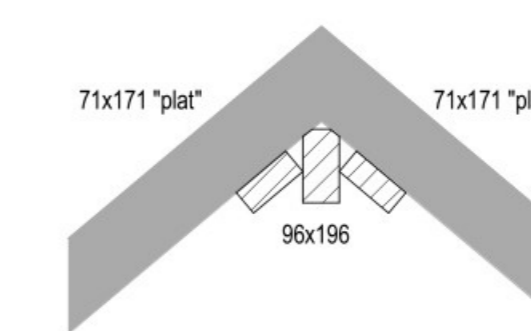
Opvang zijwang uitbouw
1 : 50



2.01
1 : 20



3.01
1 : 20



3.02
1 : 20



---	constructie boven de vloer
---	constructie onder de vloer
---	poroso onder vloer
---	poroso op vloer
---	poroso op en onder vloer
---	beton onder vloer
---	beton op vloer
---	beton op en onder vloer
---	prefab beton

maten in millimeters

Woonhuis aan de Vale Peelweg 5 Venhorst

Bestektekening (b.v. aanvraag omgevingsvergunning)	FORMAAT: A0 SCHAAAL: 1:50 - 1:20 DATUM: 12-12-2023 STATUS: definitief PROJECTLEIDER: L. Doyer	PROJECTNUMMER: 23213 BLAD: TOC102
--	---	--------------------------------------

ARCHITECT: bureau voor architectuur aujourd'hui Boekel wielewaalkaan 1 5427 SK Boekel	OPDRACHTGEVER:	WIJZIGING: A: B: C:	DE WAAG CONSTRUCTEURS
---	----------------	------------------------------	--------------------------