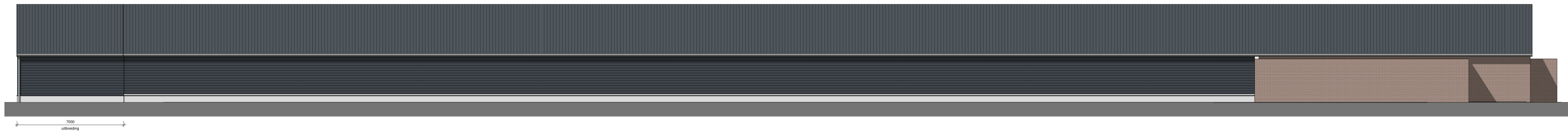


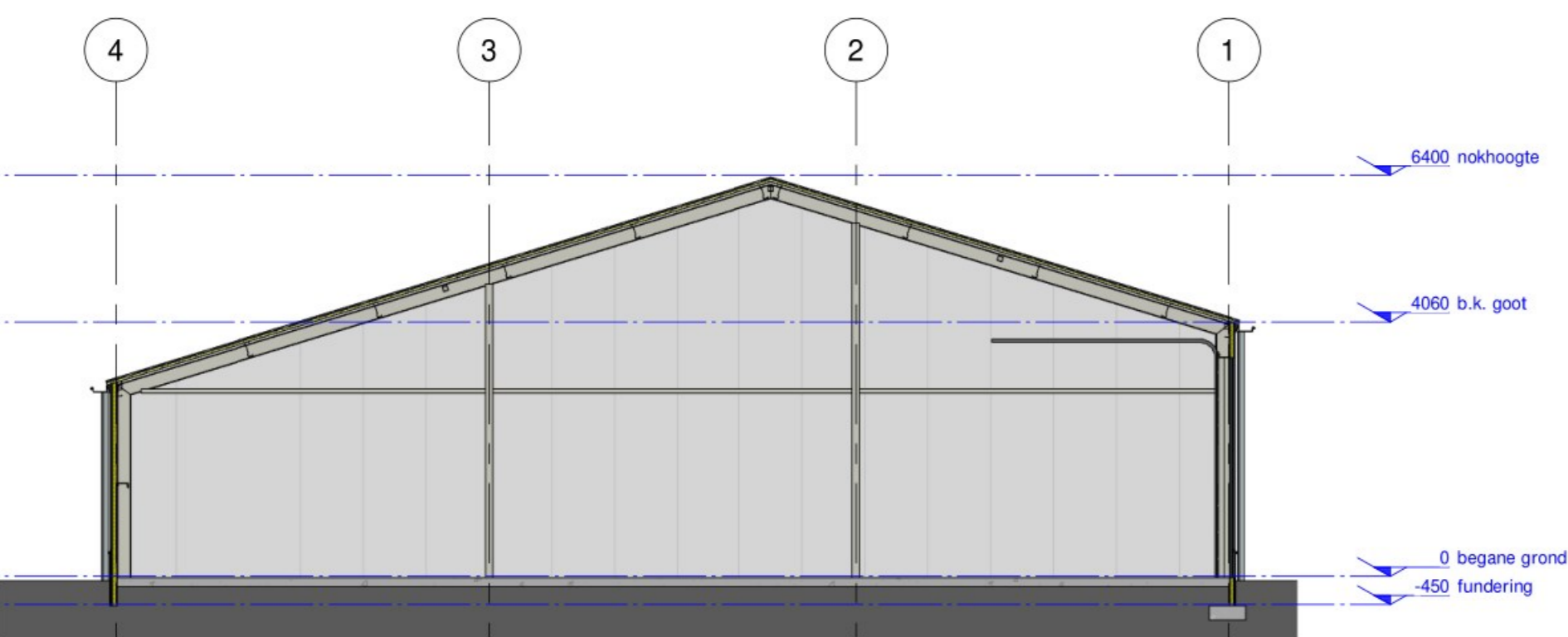
Begane grond  
1 : 100



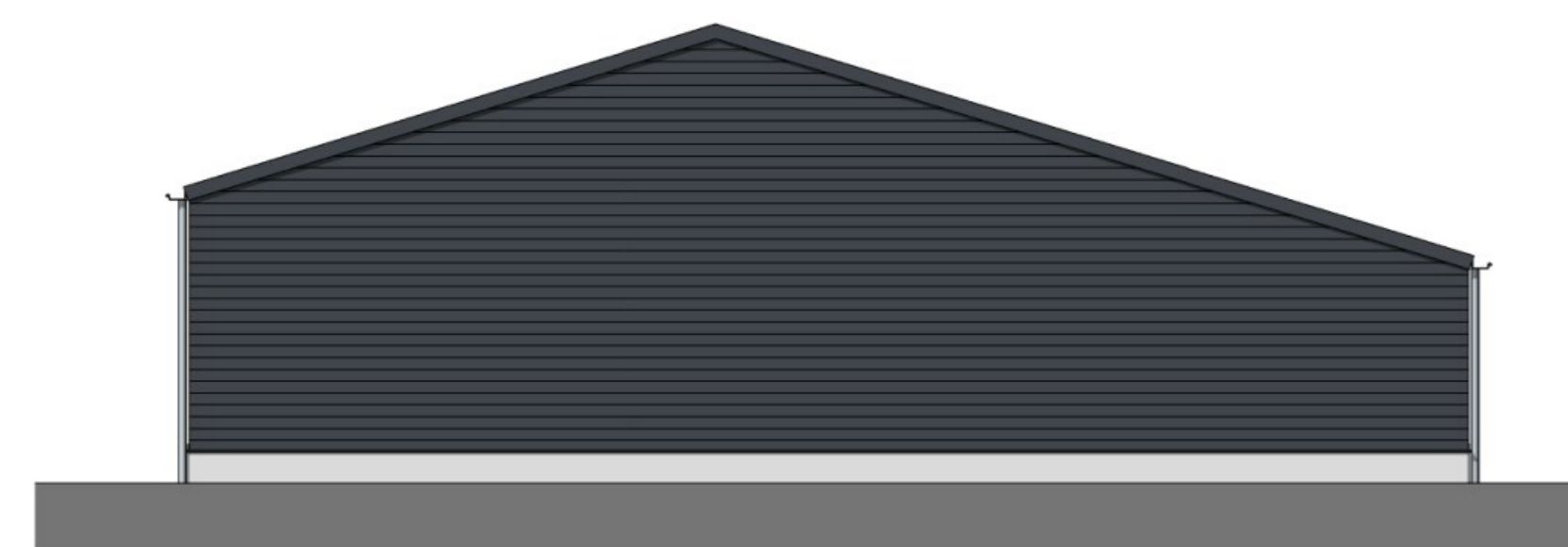
Rechter zijaanzicht  
1 : 100



Linker zijaanzicht  
1 : 100



doorsnede A-A  
1 : 100



Achter aanzicht  
1 : 100

**BOUWBESLUITGEGEVENEN**

Aanduiding	Omschrijving	Opmerkingen
GD	GEBRUIKSOPPERVLAKTE	B.B. 2012 Aa: 4.1
	AAN EN AFVOER VINDT PLAATS D.M.V. NATUURLIJKE TOEGANG EN MECHANISCHE AFVOER	B.B. 2012 Aa: 3.6
	VENTILATIECAPACITEIT TOLEET: 7.0 dm³/s	B.B. 2012 Aa: 3.6
	DE TOEGANG VAN EEN VERBRUIKSDEEL, VERBRUIKSRUIMTE, TOLEET, EN BADRUIMTE HEEFT EEN VRIJE DOORGANG MET EEN BREEDTE VAN TEN MINSTE 800mm EN EEN HOOGTE VAN TEN MINSTE 2000mm	B.B. 2012 Aa: 4.4

**VENTILATIEVOORZIENINGEN**

Aanduiding	Omschrijving	Opmerkingen
	PRINCIPE OVERZICHT MECHANISCHE VENTILATIEOPENINGEN ZIE BESTEKTEKENING TECHNISCH	
	TOEGANG VAN LUCHT VERDOORZAAKT IN DE LEEFZONE VAN EEN V0 EEN LUCHTSNELHEID DIE NIET GROTER IS DAN 0.2 m/s	
	POSTIE TOE- EN AFVOEROPENINGEN VENTILATE EN ROOK V.L.G.S. OPVAGE INSTALLATEUR, MINIMAAL 2m UIT PERCEELSGRENS	
	BIJZONDEREN TEV VENTILATE: 2mm VRIJHOUDEN VAN VLOER/ONDERDOORPEL	

**BRANDPREVENTIEVE VOORZIENINGEN**

Aanduiding	Omschrijving	Opmerkingen
	OP-BLUSSEB: GESCHIKT VOOR BRANDKLASSE B VOOR INHOUD ZIE TEKENING	
	BEGRENZING BRANDCOMPARTIMENT	
	BRANDWERENDE CONSTRUCTIE, ZIE TEKENING VOOR TLUEDIJUR	
	DAK NIET BRANDGEVAARLIJK, BEPAALD VOLGENS NEN 6063	
	MATERIAAL TOEGEPAST AAN DE BINNENZIJDE VAN EEN SCHACHT, EEN KOEKER OF EEN KANAAL MET EEN INWEGENDE DOORSNEDEN GROTER DAN 0.15 m² EN GRENZEND AAN MEER DAN EEN BRANDCOMPARTIMENT, IS BEPAALD VOLGENS NEN 6064, ONAFHANKBAAR OVER EEN DIKTE VAN TEN MINSTE 0.01 m, GEMETEN LOODRECHT OP DE BINNENZIJDE, DIT GELDT NIET IN DEN SCHACHT, DE KOEKER OF HET KANAAL, LIGT IN EN UITSLUITEND IS BESTEMD VOOR EEN OF MEER BOVEN ELKAAR GELEGGEN TOEGELUFTEN OF BADRUIMTEN.	
	EEN VOORZIENING VOOR DE AFVOER VAN ROOK IS, BEPAALD VOLGENS NEN 6062, BRANDVEILIG.	
	DE BINNENZIJDE VAN EEN CONSTRUCTIEONDERDEEL, DIE GRENST AAN DE BINNENLUCHT VOLDOET AAN BRANDKLASSE D EN AAN ROOKKLASSE G, BEDE BEPAALD VOLGENS NEN 13501-1.	B.B. 2012 Aa: 2.67
	EEN ZIJDE VAN EEN CONSTRUCTIEONDERDEEL, DIE GRENST AAN DE BUITENLUCHT VOLDOET AAN BRANDKLASSE D, BEPAALD VOLGENS NEN 13501-1.	B.B. 2012 Aa: 2.68
	DE BOVENZIJDE VAN EEN VOOR PERSONEN BESTEMDE VLOER, EEN TRAP EN EEN HELLINGBAAN DIE GRENST AAN DE BINNENLUCHT VOLDOET AAN BRANDKLASSE D EN AAN ROOKKLASSE G, BEDE BEPAALD VOLGENS NEN 13501-1.	B.B. 2012 Aa: 2.69
	DE BOVENZIJDE VAN EEN VOOR PERSONEN BESTEMDE VLOER, EEN TRAP EN EEN HELLINGBAAN DIE GRENST AAN DE BUITENLUCHT VOLDOET AAN BRANDKLASSE D, BEPAALD VOLGENS NEN 13501-1.	B.B. 2012 Aa: 2.69
	WEERSTAND TEGEN BRANDDOORSLAG EN BRANDOVERSLAG TUSSEN BRANDCOMPARTIMENTEN DIENT NIET LANGER TE DUREN DAN 30 MINUTEN	B.B. 2012 Aa: 2.84

**INSTALLATIES**

Aanduiding	Omschrijving	Opmerkingen
	ELECTRA, WATER, C.V. EN OVERIGE INSTALLATIES V.L.G.S. OPVAGE VAN DE DESBETREFFENDE INSTALLATEURS C.G. INSTANTIES	
	AANSLUITINGEN OP HET DISTRIBUTIENET VAN WATER (w/h) EN ELECTROTEIT (e/m)	
	BEVINDEN ZICH IN DE METERSKAST	
	EXACTE LOCATIES VAN AFVOEREN (ROEREND), EN LIEGENEN T.B.V. WATER, LUCHT, MECHANISCHE VENTILATIE E.D. IN OVERLEG MET O.G. C.G. DIRECTIE EN EVENTUELE INSTALLATEURS/VERANDELIJERS.	
	AANSLUITINGEN OP HET DISTRIBUTIENET VAN TELECOMMUNICATIE EN C.A.I. BEVINDEN ZICH IN DE METERSKAST	
	TELECOMMUNICATIE-AANSLUITPUNTEN V.L.G.S. TEKENING INSTALLATEUR	
	C.A.I.-AANSLUITPUNTEN V.L.G.S. TEKENING INSTALLATEUR	
	OP HET PAND EVENTUELE ZONNEPANELEN TOEPASSEN GERICHT ONDER 15 GRADEN OP HET ZUIDEN	
	ZWAARTEN ROLERINGEN V.L.G.S. NEN215 EN NPN216, NADER TE OVERLEGGEN DOOR INSTALLATEUR	

**MATERIAAL EN AFWERKINGEN VAN WANDEN, VLOEREN E.D.**

Aanduiding	Omschrijving	Toelichting	Opmerkingen
	BESTANDE SANDWICHPANELEN		N.V.T.
	NEUWE SANDWICHPANELEN		N.V.T.
	WANDAFWERKING, VOLGENS OPVAGE OPDRACHTGEVER		
	GEVELTAFWERKING OVEREENKOMSTIG KV175 VAN DE NEDERLANDSE BOND VAN TAMERFABRIKANTEN		
	ALLE DRAADEN VOORZIEN VAN MINIMAAL ENKELE DICHTING (KV175)		
	DRAARICHTINGEN RAMEN EN DEUREN I.O.M. OPDRACHTGEVER		
	ALUMINIUM KOZZEN, WARMTEDOORGANGSCOEFFICIENT 1.65 W/m²K IN OVERLEG MET OPDRACHTGEVER		
	BRANDKOZZEN: DARK RED MÉRANTI (DRM), AFMETING 67x114mm, TENZIJ ANDERS VERMELD		
	MET STOMPEN DEUREN EN: BRW1215mm, TENZIJ ANDERS VERMELD		

**MATERIALEN**

Benaming	Materiaal (omschrijving)	Kleur	Opmerkingen
GEVELBEKLEDING	STALEN SANDWICHPANELEN	ANTRACIET	RABAT PROFIEL CONFORM BESTAAND
GEVELPLINT	BETON	GRUS	CONFORM BESTAAND
BUITENKOZZEN	ALUMINIUM	ANTRACIET	CONFORM BESTAAND
BUITENDEUREN	ALUMINIUM	ANTRACIET	CONFORM BESTAAND
BEDRIJFSDEUREN	STAAL	ANTRACIET	CONFORM BESTAAND
GOTEN	KUNSTSTOF	GRUS	CONFORM BESTAAND
DAKDEKING	STALEN SANDWICHPANELEN	ANTRACIET	CONFORM BESTAAND

**RENVOOI ALGEMEEN**

Aanduiding	Omschrijving	Opmerkingen
	BESOUWD OPPERVLAKTE BESTANDE BEDRIJFSRUIMTE: 1050m²	
	BRUTO VLOEROPVLAKTE BESTANDE BEDRIJFSRUIMTE: 1050m²	
	BRUTO VLOEROPVLAKTE BESTANDE BEDRIJFSRUIMTE: 850m²	
	BESOUWD OPPERVLAKTE UITBREIDING BEDRIJFSRUIMTE: 120m²	
	BRUTO VLOEROPVLAKTE UITBREIDING BEDRIJFSRUIMTE: 120m²	
	BRUTO VLOEROPVLAKTE UITBREIDING BEDRIJFSRUIMTE: 650m²	
	ALLE MATEN IN MILLIMETERS	
	OVERDIEGE MATEN IN HET WERK TE CONTROLLEREN	
	OVERDIEGE MATEN IN HET WERK TE NEMEN	
	BEHOORDE MATVOORZIENINGEN BEPALLEN D.M.V. BEROKENING, NIET D.M.V. OPMETING VAN TEKENING	
	BIJ GEBRUIK VAN DEZE TEKENING ALS DIGITALE ONDERLEGGER OP EIGEN RISICO!	
	ALLE OP DEZE TEKENING AANGEGEVEN MAATVOORZIENINGEN BIJEN GECONTROLEERD TE WORDEN AAN DE HAND VAN DE LAATST BESCHIKBARE BESTEK, C.G. WISSTEMINGEN	
	STAAL- EN BISTONCONSTRUCTIES C.A. V.L.G.S. STATISCHE BEROKENINGEN EN BESTEKTEKENING TECHNISCH	
	ALLE (WERK)TEKENINGEN BIJEN TER GOEDEKEURING IN 2-VOUD WORDEN VOORGELEGD AAN DE OPR.D. C.G. DIRECTIE	

A	Constructie	Carlo	22-12-2023
WZIJDING:	OMSCHRIJVING:	GETEKEND:	DATUM WZIJDING:
PROJECT:		DATUM:	24-11-2023
		SCHAAL:	
		GETEKEND:	Carlo
		AFMETING:	1189x750
LOCATIE:	Zandhoek 21a Boekel		
ONDERDEEL:	BESTEKTEKENING VISUEEL		
		23-166	B.1-A

**Bouwkundig Adviesbureau VERWIJST B.V.**  
 Oudestr. 43  
 5409 AB Oudlapeel  
 The Netherlands  
 tel. +31 (0)413 272556  
 e-mail: info@verwijst.eu  
 www.verwijst.eu