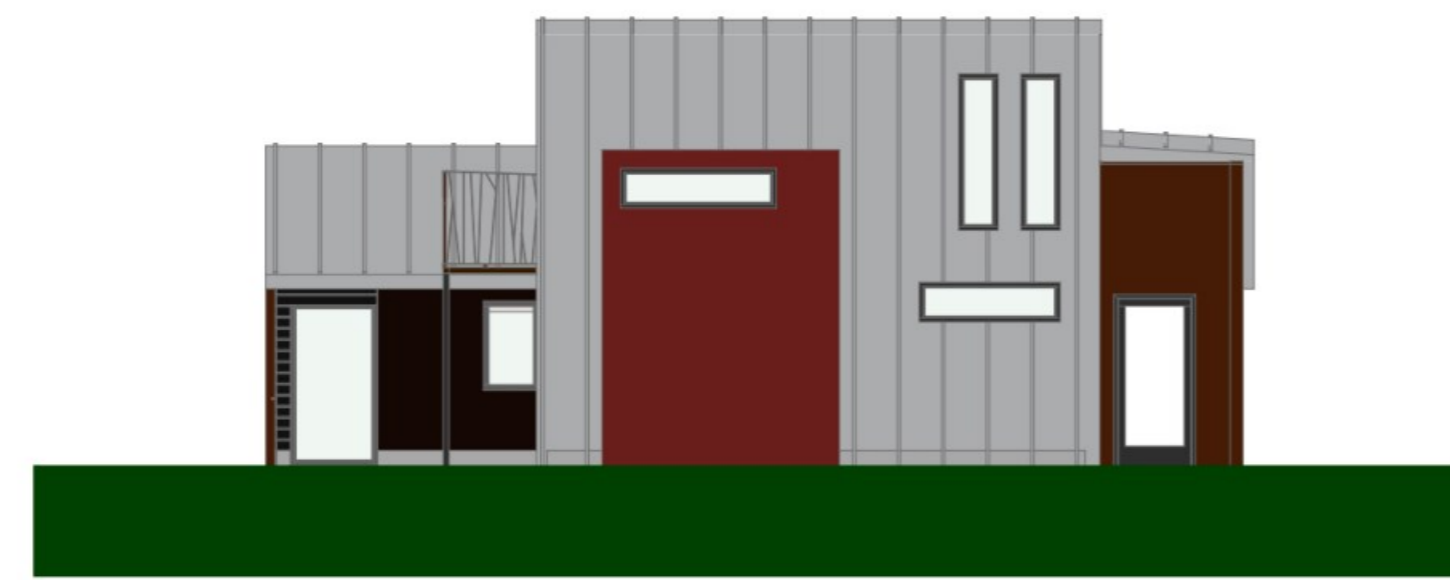




Vooraanzicht

1:100



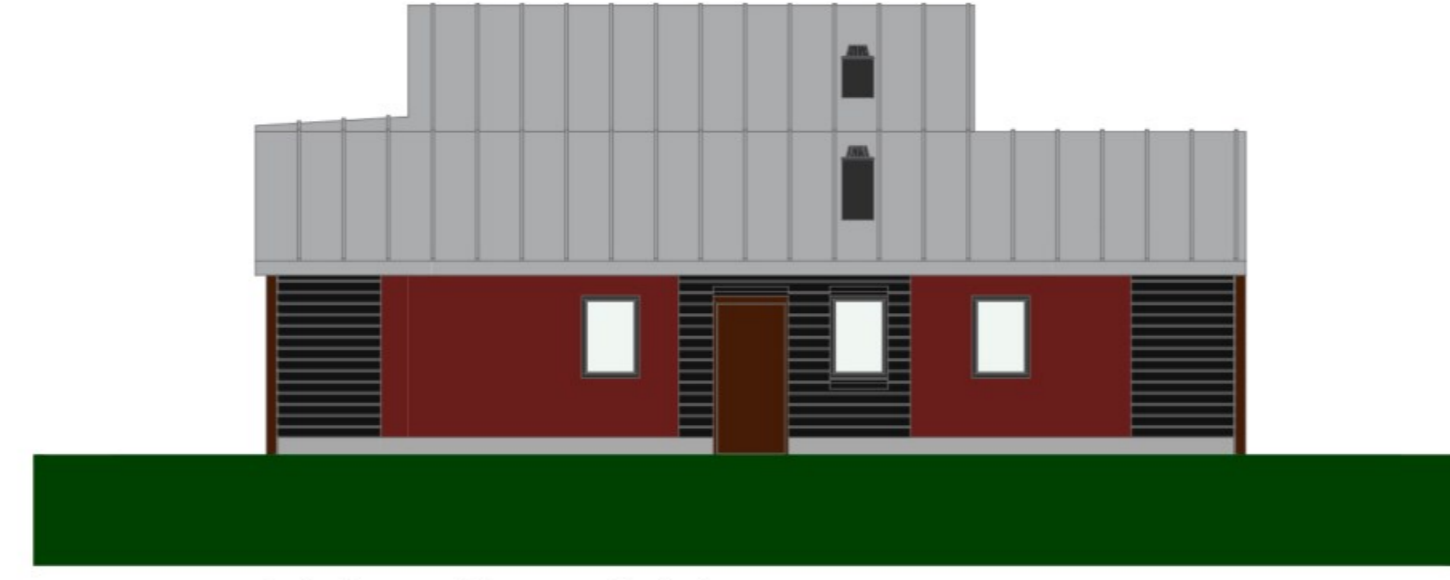
Rechterzijanzicht

1:100



Achteraanzicht

1:100



Linkerzijanzicht

1:100



Algemeen

Tekening uitsluitend bedoeld voor de aanvraag van een bouwvergunning. Alle maten controleren in het werk!
Alle beton-, hout- en staalconstructies volgens tekening en berekening constructeur.

Eventuele detaillering aanpassen aan bestaande situatie.

- hemelwaterafvoer volgens NEN 3215
- de stroomvoorziening geschiedt vanuit een meterkast in de bestaande bebouwing
- elektrische installatie volgens NEN 1010 bij lage spanningen, en NEN-EN-IEC 61936-1 en NEN-EN 50522, bij hoge spanning.
- gasinstallatie volgens NEN 2768
- CV-installatie volgens NEN 2757 en NEN 3028
- waterleiding volgens NEN 1006
- al het installatiewerk volgens BRL 6000.
- open stootvoegen uitvoeren met 1 stootvoegrooster
- Een uitwendige scheidingsconstructie van een verblijfsgebied heeft een volgens NEN 5077 bepaalde karakteristieke geluidswering met een minimum van 20 dB.
- vochtwering volgens NEN 2690 en NEN 2778
- luchtverversing volgens NEN 1087
- spuivoorziening volgens NEN 1087
- toevoer van verbrandingslucht en afvoer van rookgas volgens NEN 1087 en NEN 2757
- rookdoortendheid volgens NEN 2757 en de stromingsrichtings volgens NEN 1087 en NEN 2757
- alle trappen uitvoeren met een min. aantrede van 220mm en een max optrede van 188mm
- traphekken conform art. 2.18 Bouwbesluit
- bescherming tegen ratten en muizen voldoet aan de artikelen 3.68, 3.69 en 3.70 van het bouwbesluit

Gebruiksoppervlakt, verblijfsgebied en verblijfsruimte:

Volgens bouwbesluit rapportage

Warmtedoorgangcoëfficiënt:

Volgens bouwbesluit rapportage

Wateropname materialen:

De vloeren en de wanden (tot 1,20m hoogte) in de sanitaire ruimte en (tot 2,10m hoogte over een lengte van tenminste 3m) ter plaatse van een bad of een douche, mogen gemiddeld geen grotere wateropname (bepaald volgens NEN 2778) hebben dan 0,01 kg(m²xs^{1/2}), hoger mogen de materialen (wanden en plafonds) gemiddeld geen grotere wateropname hebben dan 0,2 kg(m²xs^{1/2}).

Beperking van luchtdoorlatendheid:

Het totaal aan verblijfsgebieden, toiletruimte en badruimte van een gebruiksfunctie is volgens NEN 1068 bepaalde luchtvolumeinstroom niet groter dan 0,2 m³/s

Inbraakwerendheid:

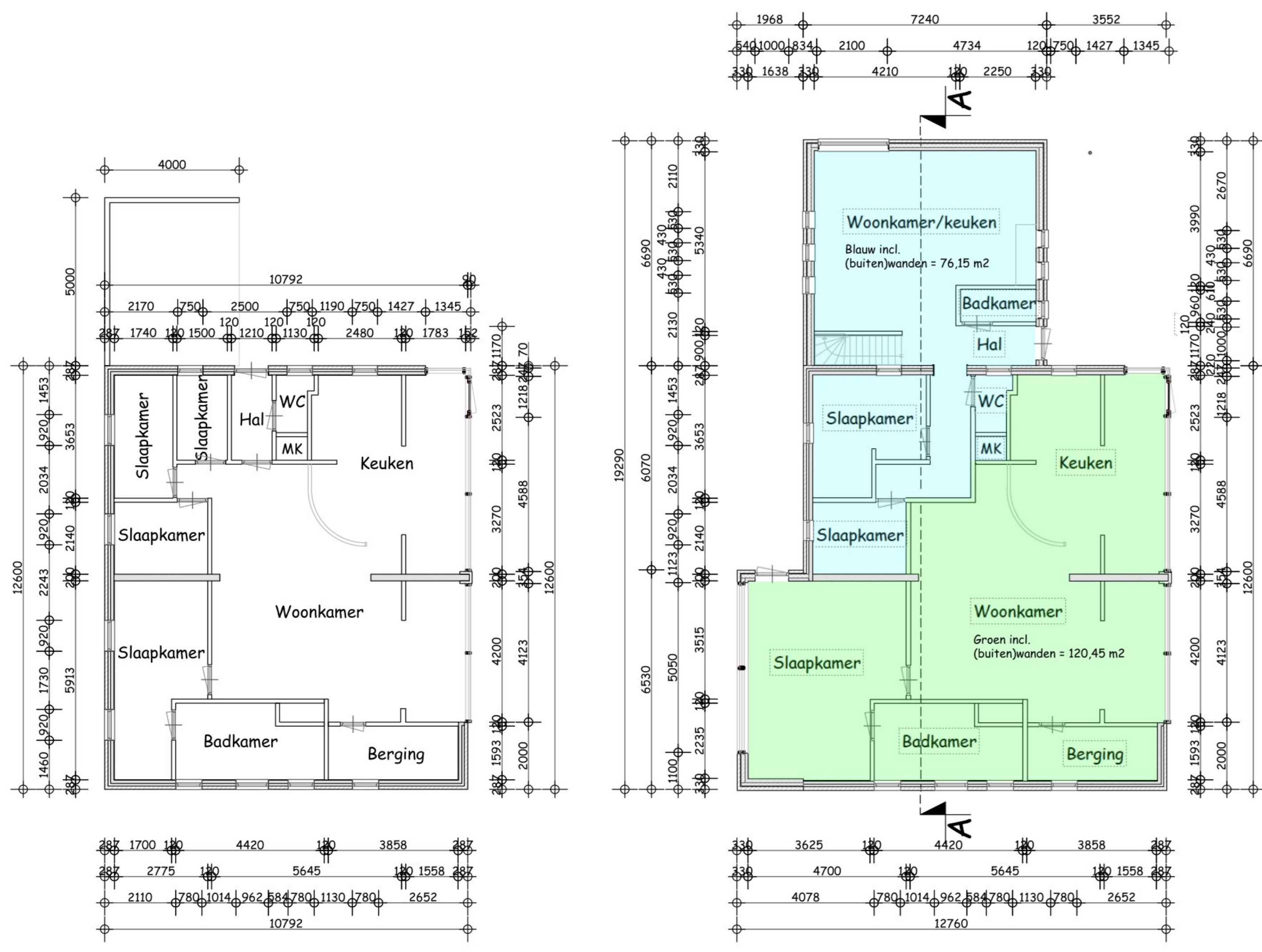
Deuren, ramen, kozijnen en daarmee gelijk te stellen constructie onderdelen in een scheidingsconstructie van een niet-gemeenschappelijke ruimte die vigs. NEN 5087 bereikbaar zijn voor inbraak, hebben een volgens NEN 5096 bepaalde inbraakwerendheid die voldoet aan de in die norm aangegeven weerstandklasse 2.

Ballustrade:

- minimaal 1m hoog
- openingen maximaal 0,1m breed
- geen opstapmogelijkheid tussen 0,2m en 0,7m boven de vloer

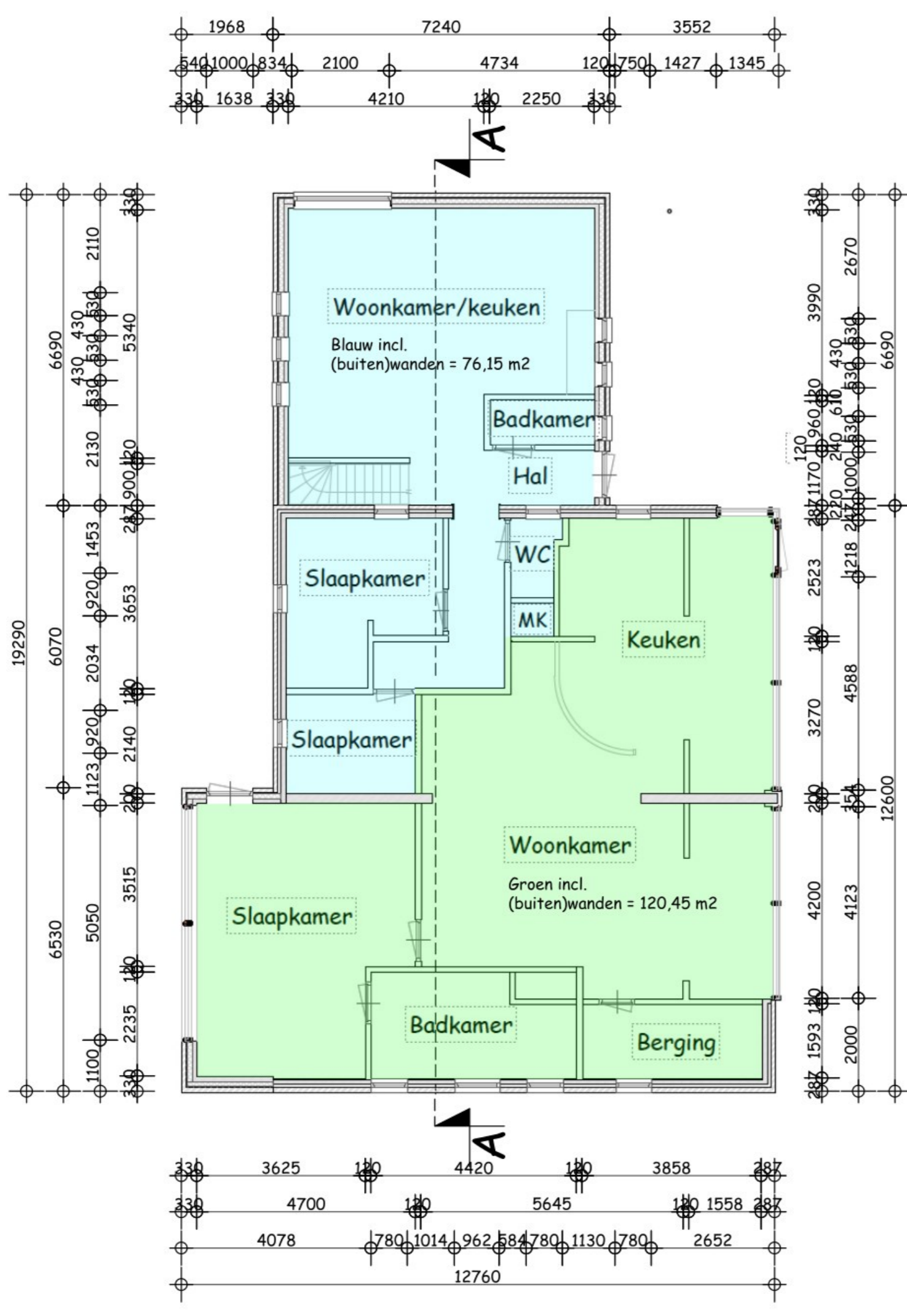
Materialenstaat:

Onderwerp:	Soort materiaal:	Afmeting:	Kleur:
Deuren	Kunststof (glas: Triple HR+++)	Variabel	Antraciet
Kozijnen	Kunststof	Variabel	Antraciet
Ramen	Kunststof (glas: Triple HR+++)	Variabel	Antraciet
Buitenwand	Houten potdekselwerk/shingles	---	Zwart Grijs Teak
	Zink	---	Grijs
	Baksteen metselwerk	---	Grijs
	Composiet	---	Grijs
Plint	Zink	---	Grijs
Dak	Gezet profiel	---	Grijs
Dakrand	Stalen beplating	---	Grijs
Windveer	P.v.c.	Ø110	Grijs
Dakgoot/h.w.a.			Grijs



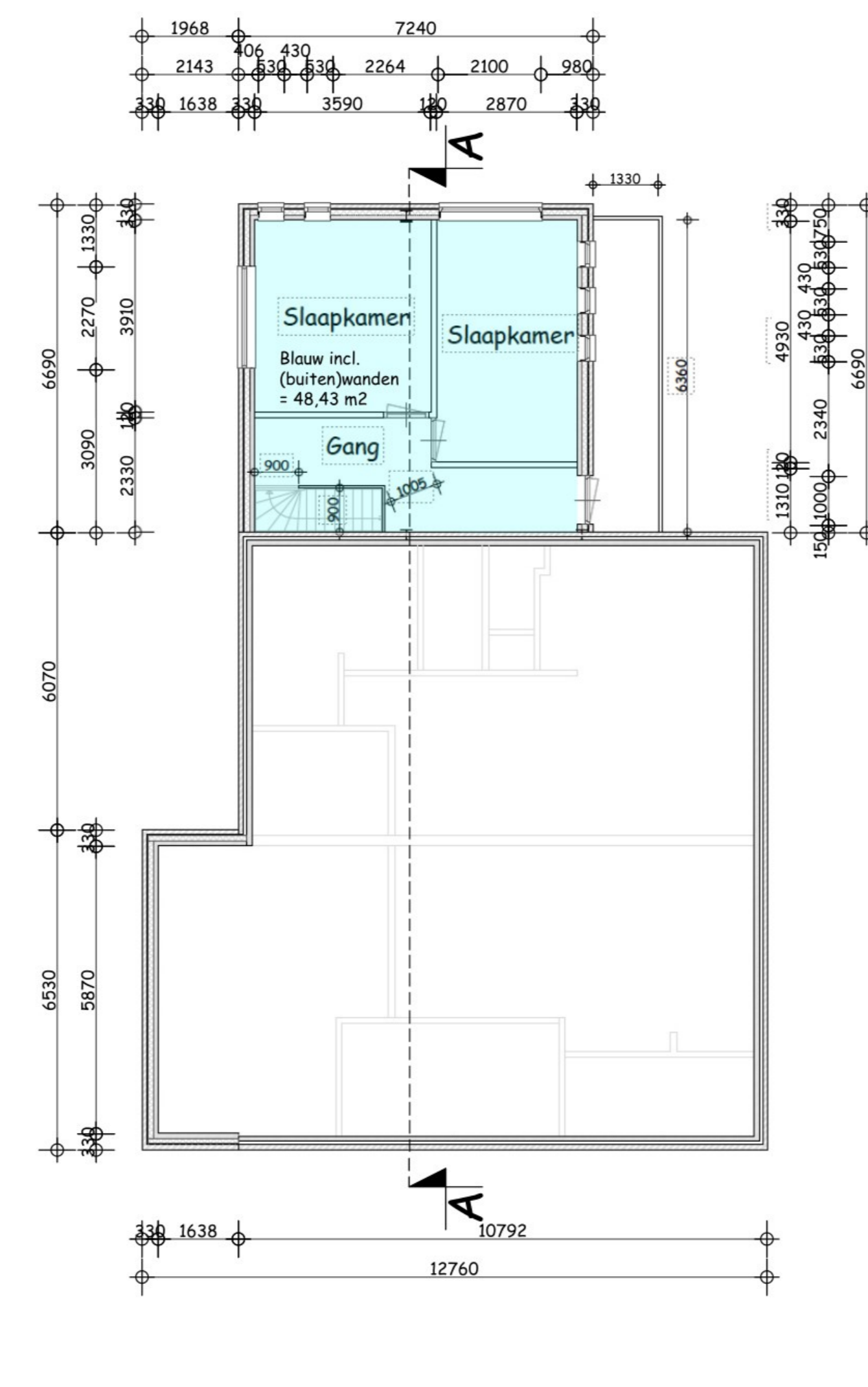
Begane grond (bestaand)

1:100



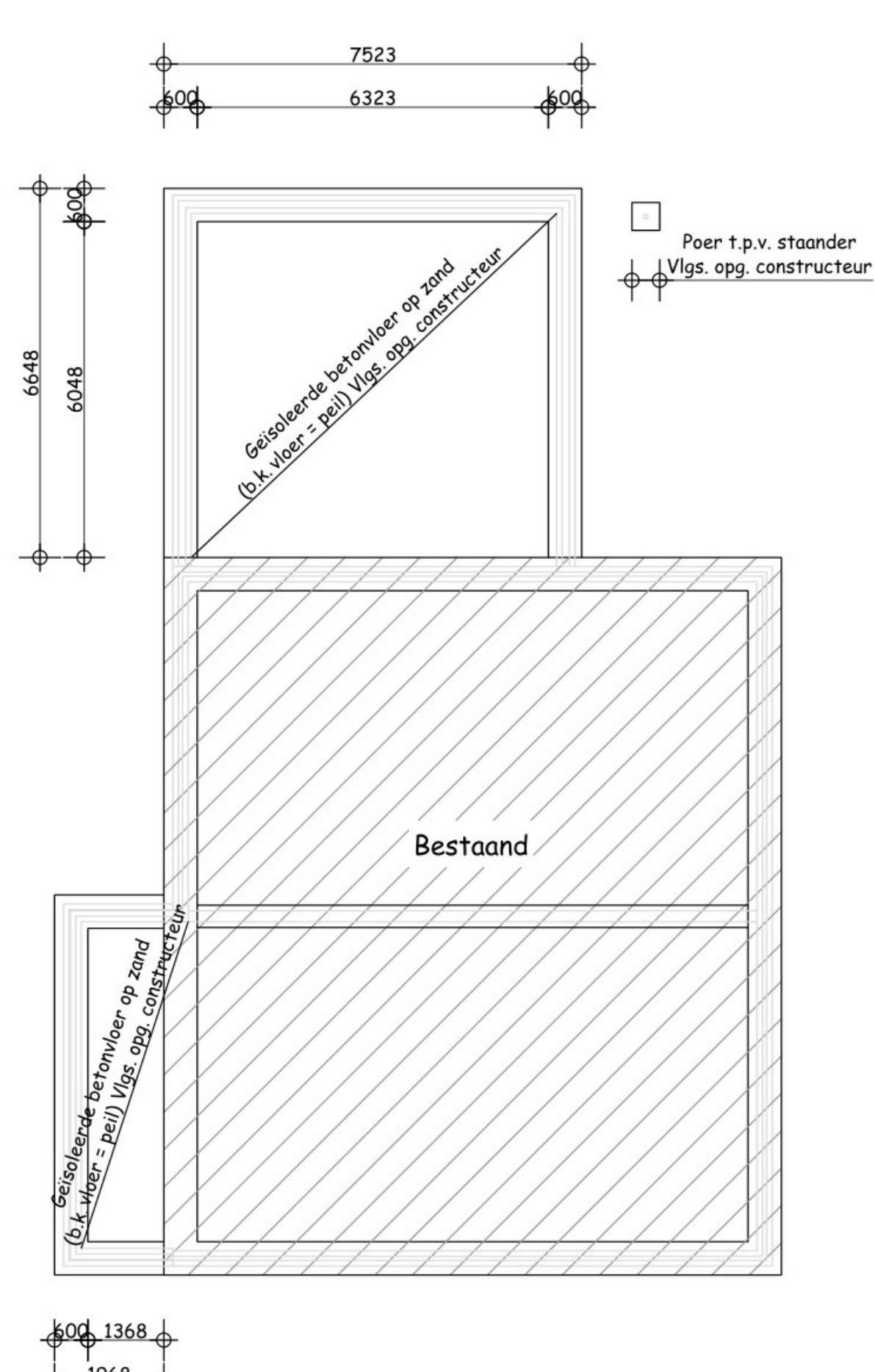
Begane grond (gewenst)

1:100



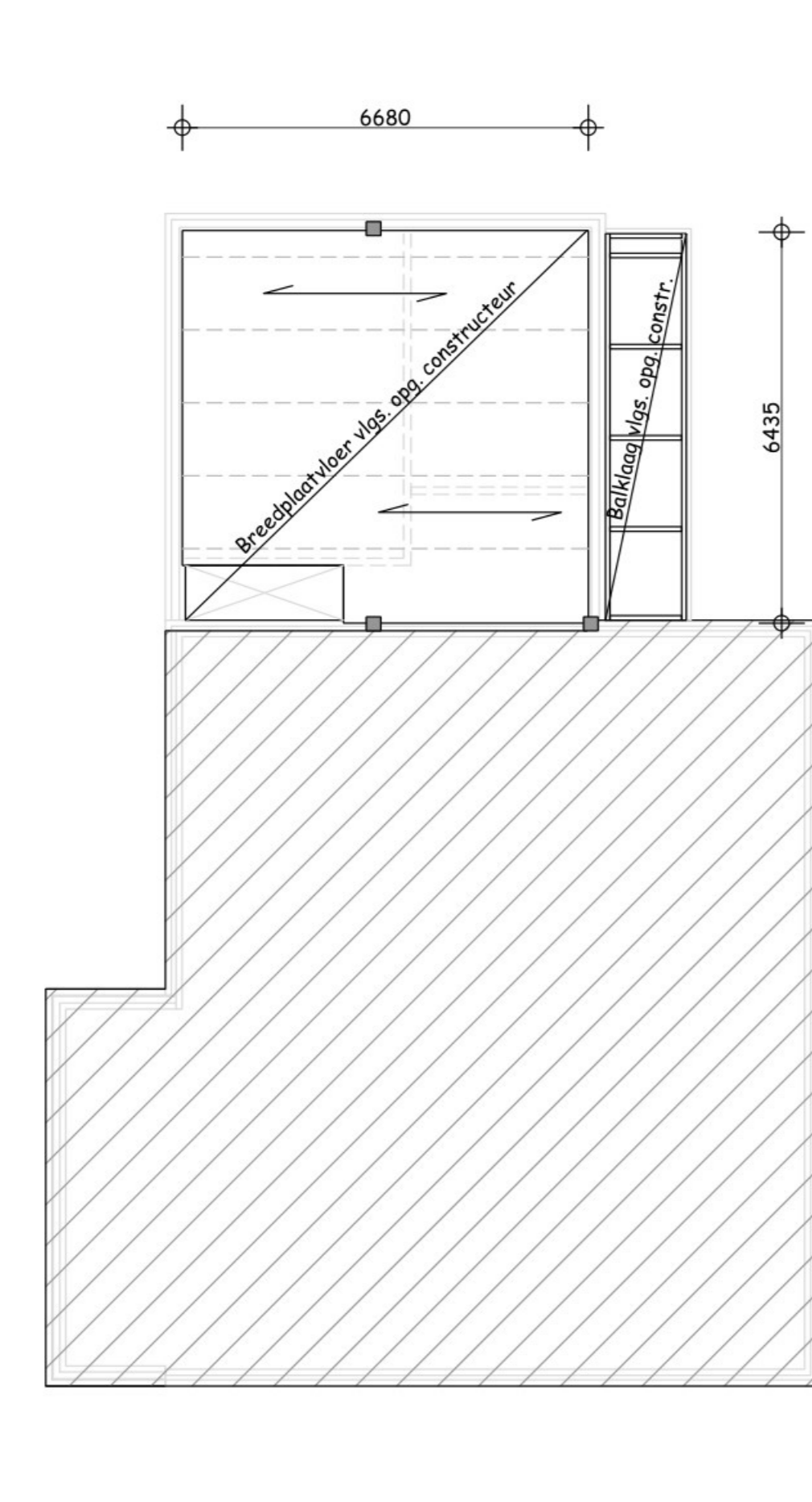
1e verdieping (nieuw)

1:100



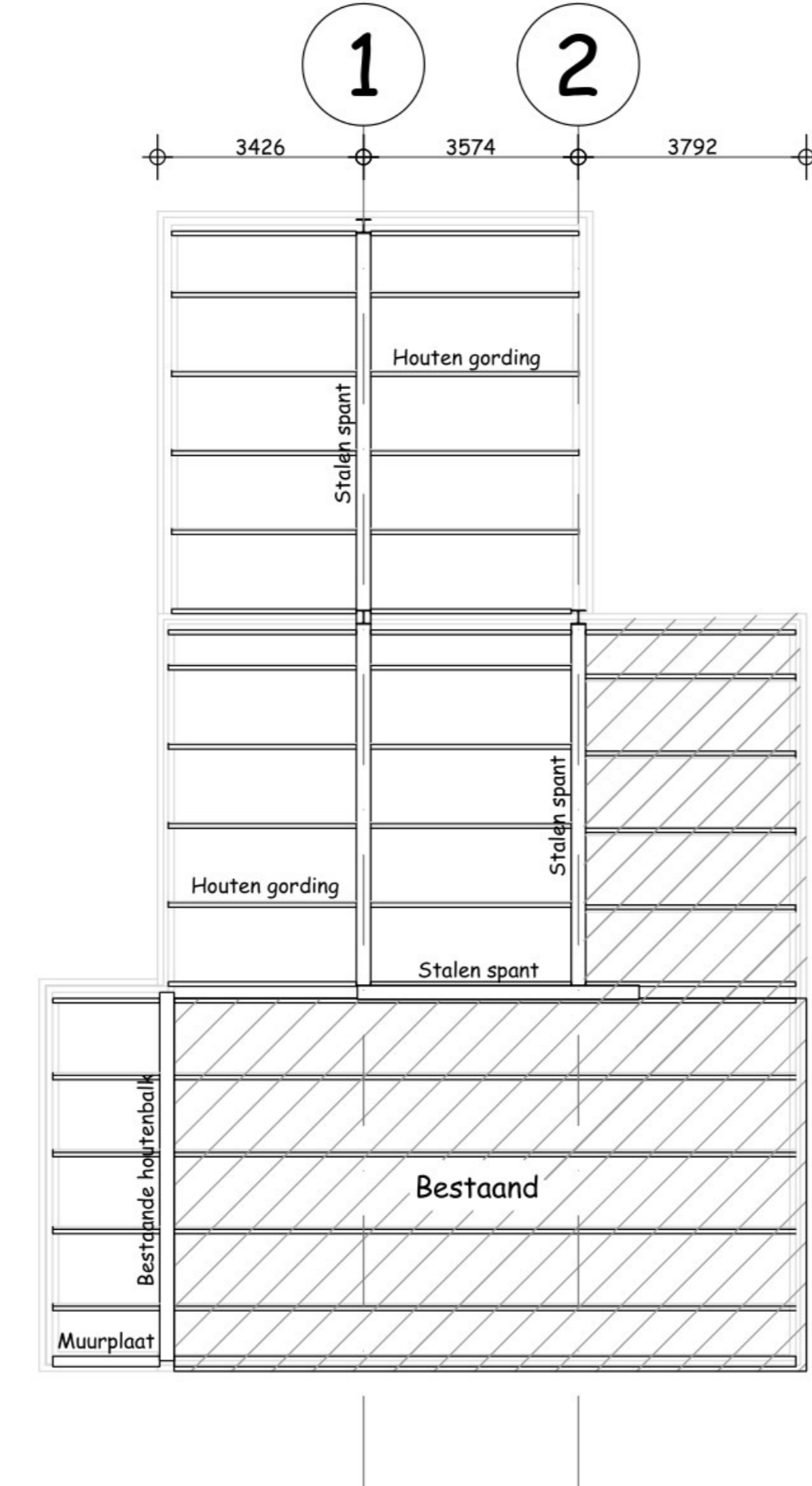
Fundering

1:100



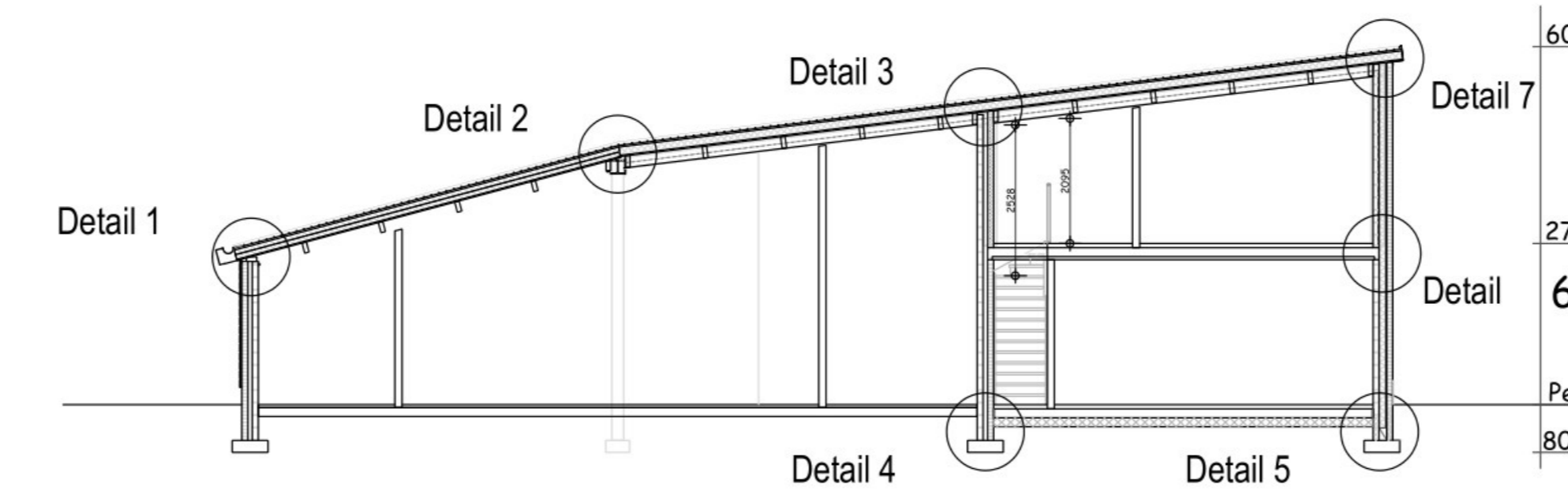
Verdiepingsvloer

1:100



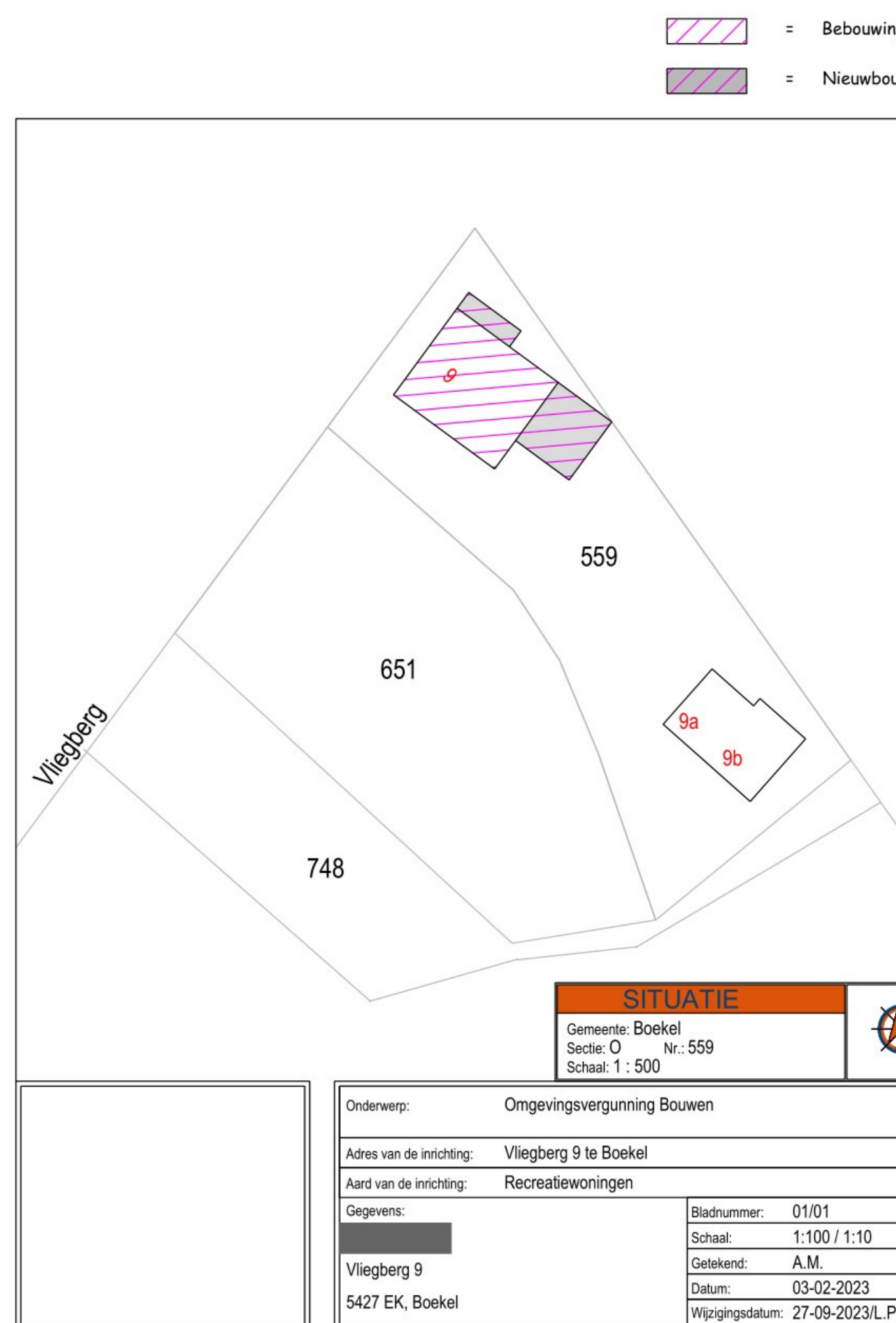
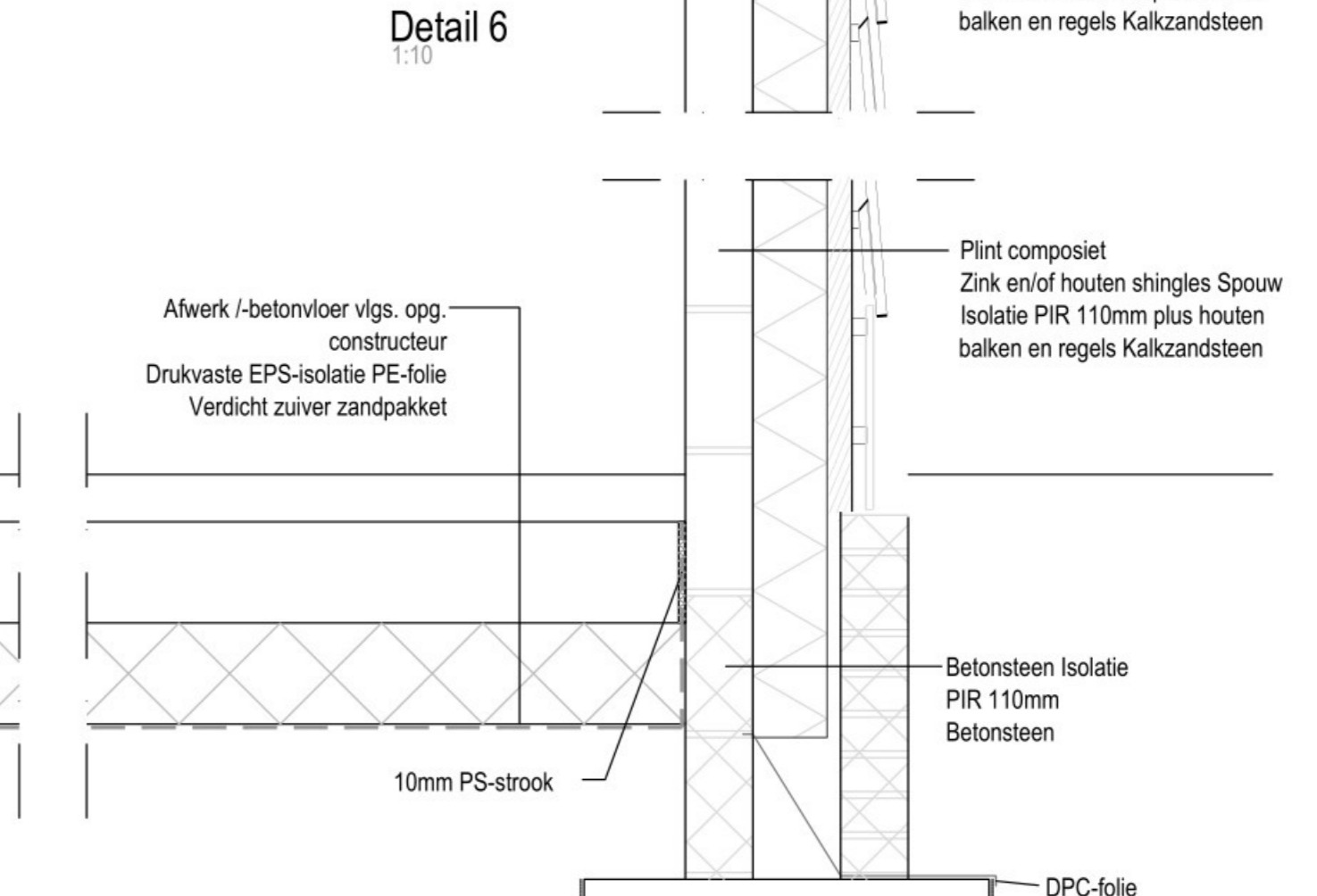
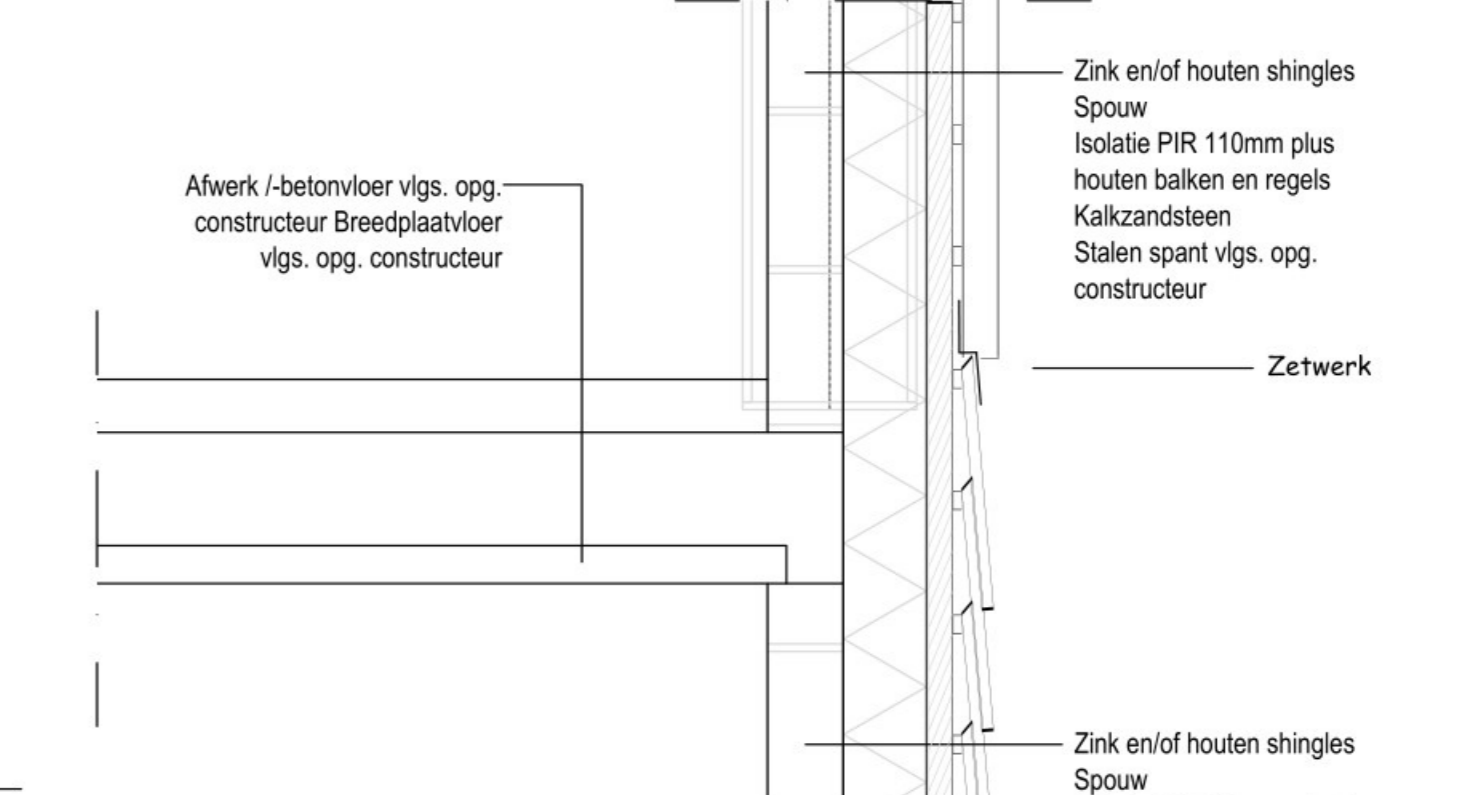
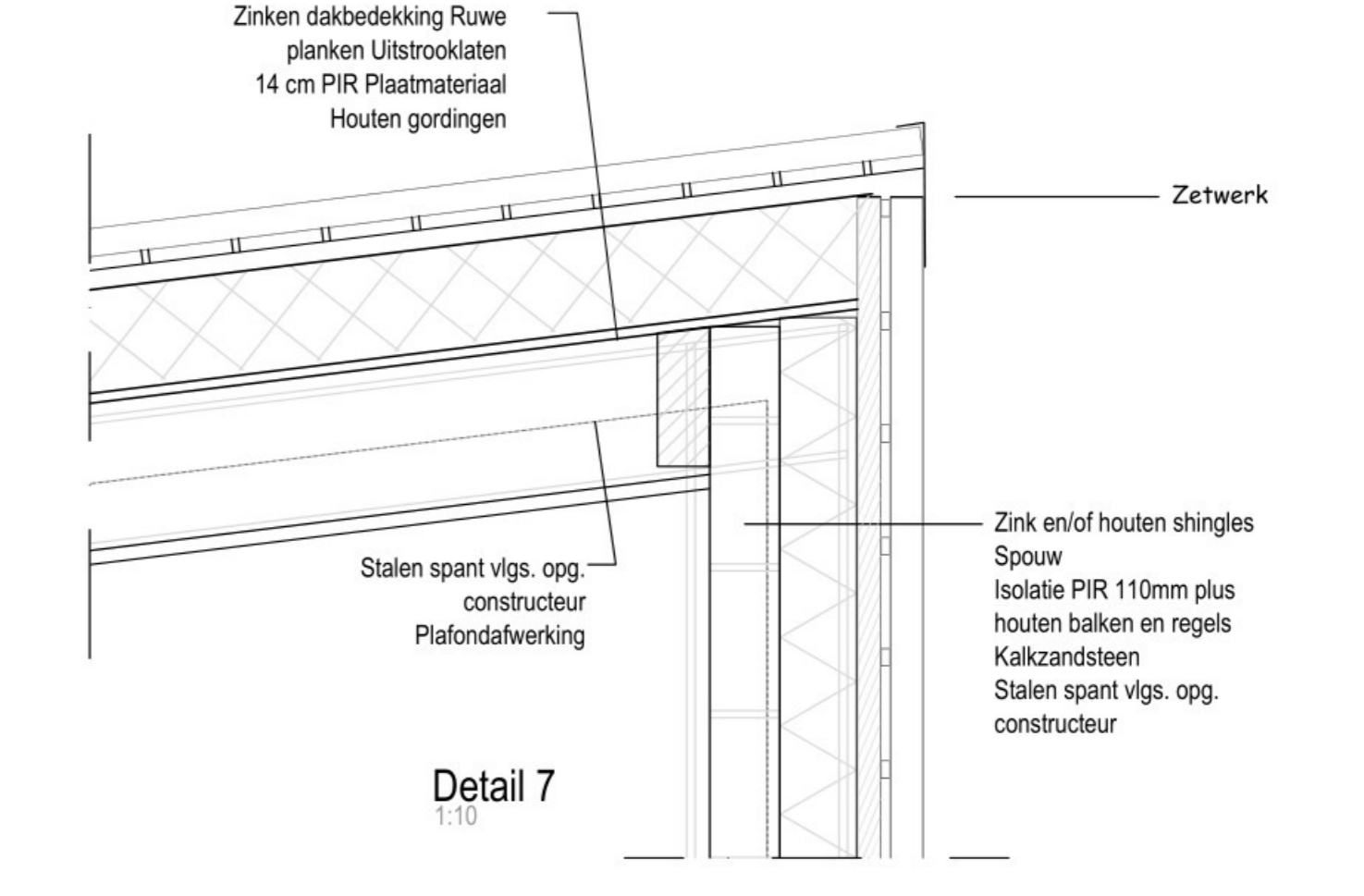
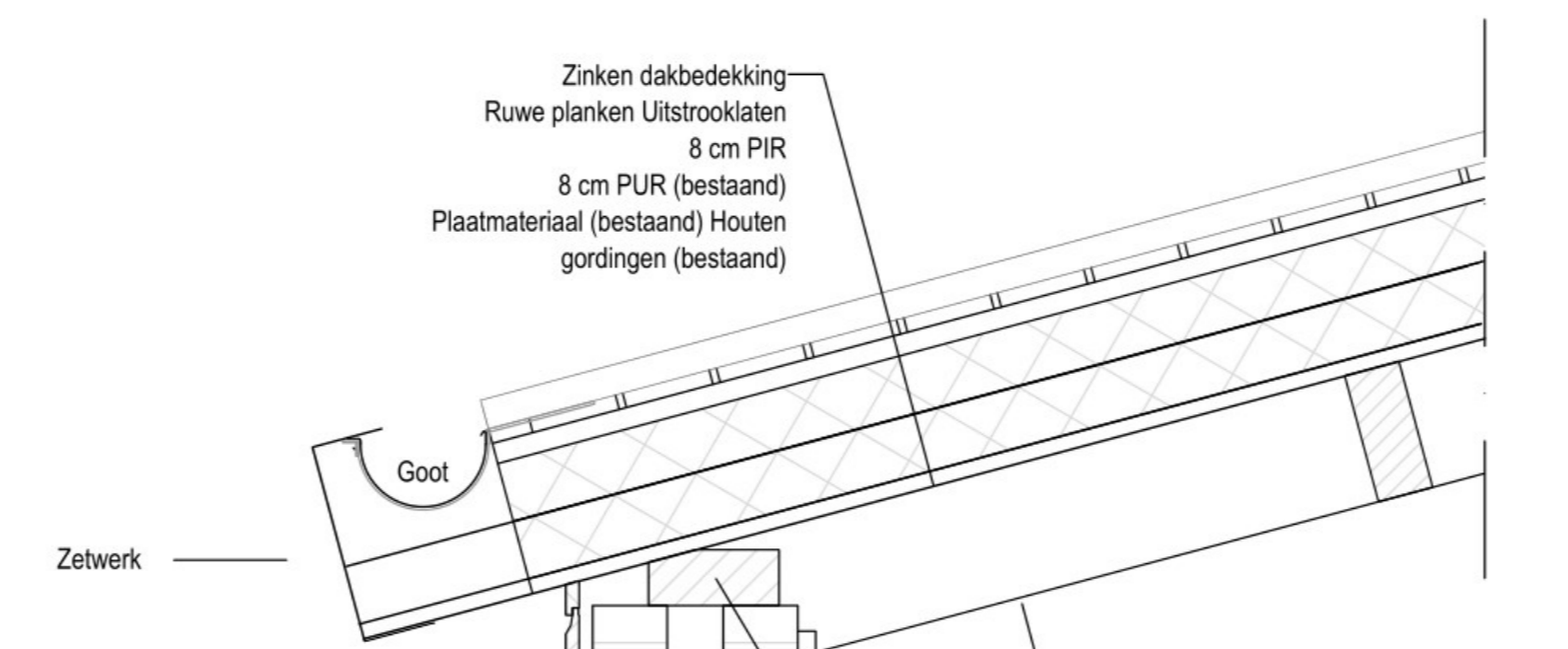
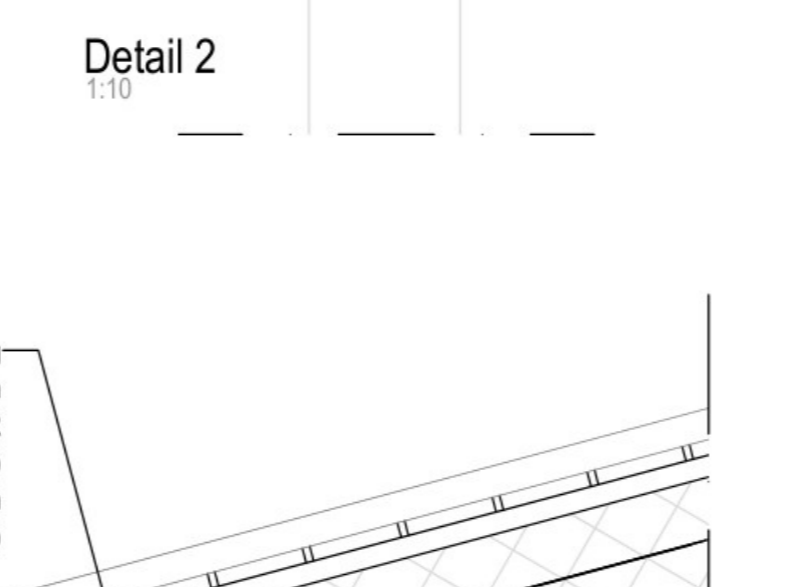
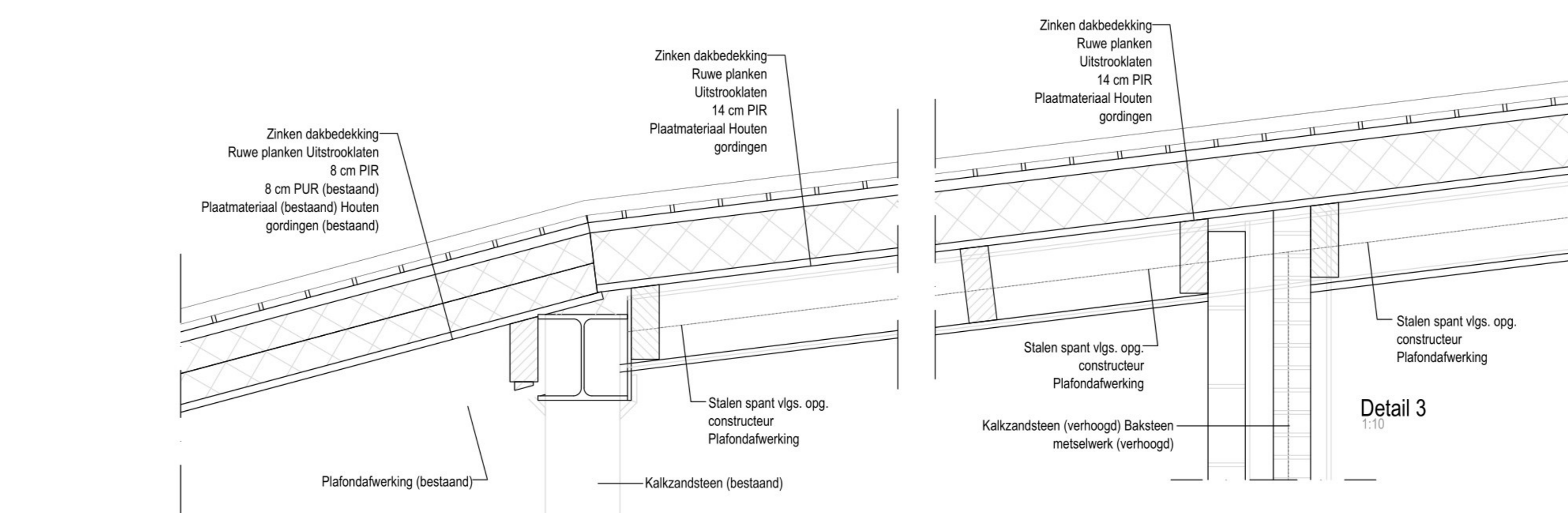
Kapplan

1:100



Doorsnede A-A

1:100



OPDRACHTGEVER Gemeente Boekel Sectie O Nr. 559 Schaal 1:500		
Doelwerk: Omgevingsvergunning Bouwen Adres van de zetting: Vliegberg 9 te Boekel Aard van de zetting: Recreatiewoningen		
Bestuursnummer: 0101 Schaal: 1:100 / 1:10 Gebied: A.M. Datum: 03-03-2023 Tekenaar: 5427 EK Boekel Vrijgave datum: 27-09-2023, P.		