

Berekening infiltratie:
 Totaal af te koppelen verhard perceeloppervlak: 266 m²
 Berging: 60 mm/m²
 Totaal te bergen (266 x 60)/1000: 15,96 m³
 Inhoud zaksloot: 15,96 m³

let op: zaksloot boven hoogste Gemiddelde Hoogste Grondwaterstand (GHG) plaatsen:
 0,4–0,6 meter onder maaiveld, bron: BodemAtlas Provincie Noord-Brabant

- BETONBLOKKEN, FABR.: BIA, TYPE: BIA-10/19 KLINKER EN TYPE: BIA-12/19 KLINKER, VULWERK.
- RIOLERING, DIKWANDIG P.V.C.
- ENDONTSTOPPINGSSTUK
- ONTSTOPPINGSSTUK
- WATERLEIDING
- ELEKTROLEIDING
- GLASVEZEL-AANSLUITING
- C.A.I.-AANSLUITING
- TELECOMMUNICATIE-AANSLUITING
- GRONDDEKKING RIOLERING, MN: 600 MM.
- HEMELWATER INFILTREREN OP EIGEN TERREIN.
- SPOUVENTILATIE D.M.V. OPEN STOOTVOEGEN, O.K. ±300 MM+P, H.O.H. ±1200 MM, BREED: < 10 MM.
- AANLEGBREEDTEN FUNDERINGEN C.A. VLGS. OPGAVE CONSTRUCTEUR
- BETONCONSTRUCTIES C.A. VLGS. OPGAVE CONSTRUCTEUR
- VOOR BEREKENING RIOLERING, ZIE TEKENING: 2466/25-21, BLAD: B-2a
- MANTELBUIS T.B.V. NUTSAANSLUITINGEN CONFORM I/WIN 06281, NEN2768 EN HET BOUWBESLUIT
- H.W.A. HEMELWATERAFVOER Ø 80 MM-ZINK, MET BLADVANGER EN SYFON.
- C.A. AFVOER LEKWIJER Ø 40 MM-P.V.C.
- L.A. LUNGOOTAFVOER Ø 90 MM-P.V.C.
- V.W. VAATWASMACHINEAFVOER Ø 75 MM-P.V.C.
- G.A. GOOTSTEEAFVOER Ø 75 MM-P.V.C.
- W.C. WATERLOSETAFVOER Ø 110 MM-P.V.C.
- F.A. FONTENAFOER Ø 40 MM-P.V.C.
- D.T. DROOGTROMMELAFVOER Ø 40 MM-P.V.C.
- W.M. WASMACHINEAFVOER Ø 75 MM-P.V.C.
- D.A. DOUCHEAFVOER Ø 75 MM-P.V.C.
- W.T. WASTAFELAFVOER Ø 50 MM-P.V.C.

- CEMENTDEKVLOR INCL. TEGELAFWERKING V.V. KRIMPWAPENING DIK: 70 MM.
- #4-150#, IN THERMISCH VERZINKTE UITVOERING EN V.V. VLOERVERWARMING
- P.E.-FOLIE DIK: 0,05 MM.
- PIR-VLOERPLAAT, FABR.: KINGSPAN, TYPE: THERMA TR26 FM DIK: 100 MM.
- BETONVLOER V.V. ONDER- EN BOVENWAPENING #6-150# DIK: 100 MM.
- P.E.-FOLIE DIK: 0,05 MM.

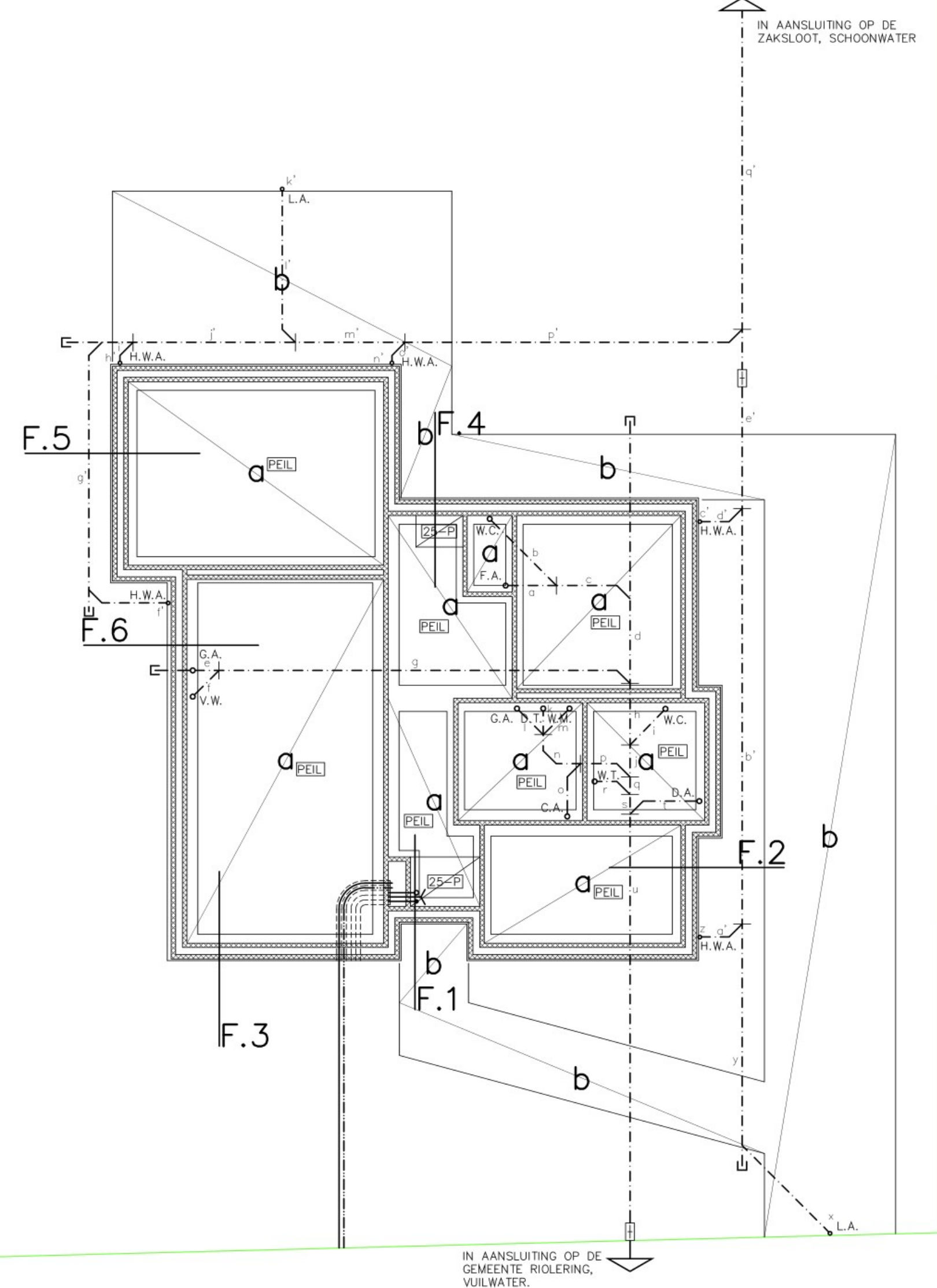
KLINKERVERHARDING, TER NADERE KEUZE.

- OPGAAND METSELWERK
- GRIPHOEKANKER
- HAAKANKER Ø16 MM, ONTW. LG: 600 MM.
- "MURFOR" VUURVERZINKT WAPENING, BREED: 50 MM.
- BETON-LATEI
- STAAL-, HOUT- EN BETONCONSTRUCTIES C.A. VLGS. OPGAVE CONSTRUCTEUR
- DEFINITIEVE AFMETING KANALEN T.B.V. MECHANISCHE VENTILATIE VOLGENS OPGAVE INSTALLATEUR
- KANALEN T.B.V. MECHANISCHE VENTILATIE IN DE BETONVLOER.
- H.W.A. HEMELWATERAFVOER Ø 80 MM-ZINK.
- M.V. KANAAL T.B.V. MECHANISCHE VENTILATIE CONFORM OPGAVE INSTALLATEUR
- S.L. STALEN LIGGER

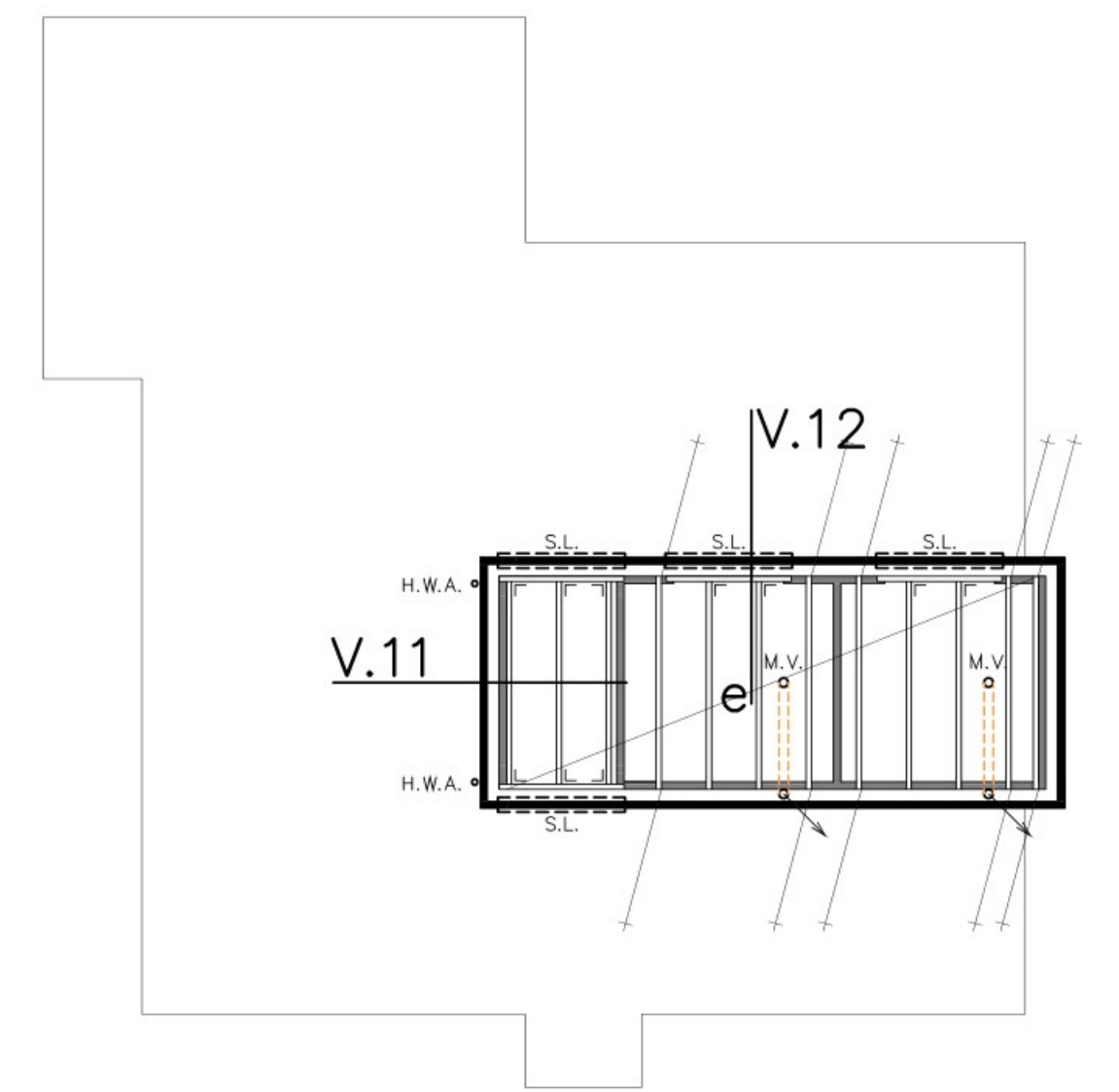
- GROENDAK, CONFORM OPGAVE LEVERANCIER.
- 2-LAAGS BITUMINEUZE DAKBEDEKKING
- UNDERLAYMENT MULTIPLEXPLATEN C.S.P. DIK: 19 MM.
- VURENHOUTEN BALKLAAG, VOLGENS OPGAVE CONSTRUCTEUR.

- a Ø50
- b Ø110
- c 1:200-Ø110
- d 1:200-Ø110
- e Ø75
- f Ø75
- g 1:200-Ø75
- h 1:200-Ø110
- i Ø110
- j 1:200-Ø110
- k Ø40
- l Ø75
- m Ø75
- n 1:200-Ø75
- o Ø40
- p 1:200-Ø75
- q 1:200-Ø110
- r Ø50
- s 1:200-Ø110
- t Ø75
- u 1:200-Ø110

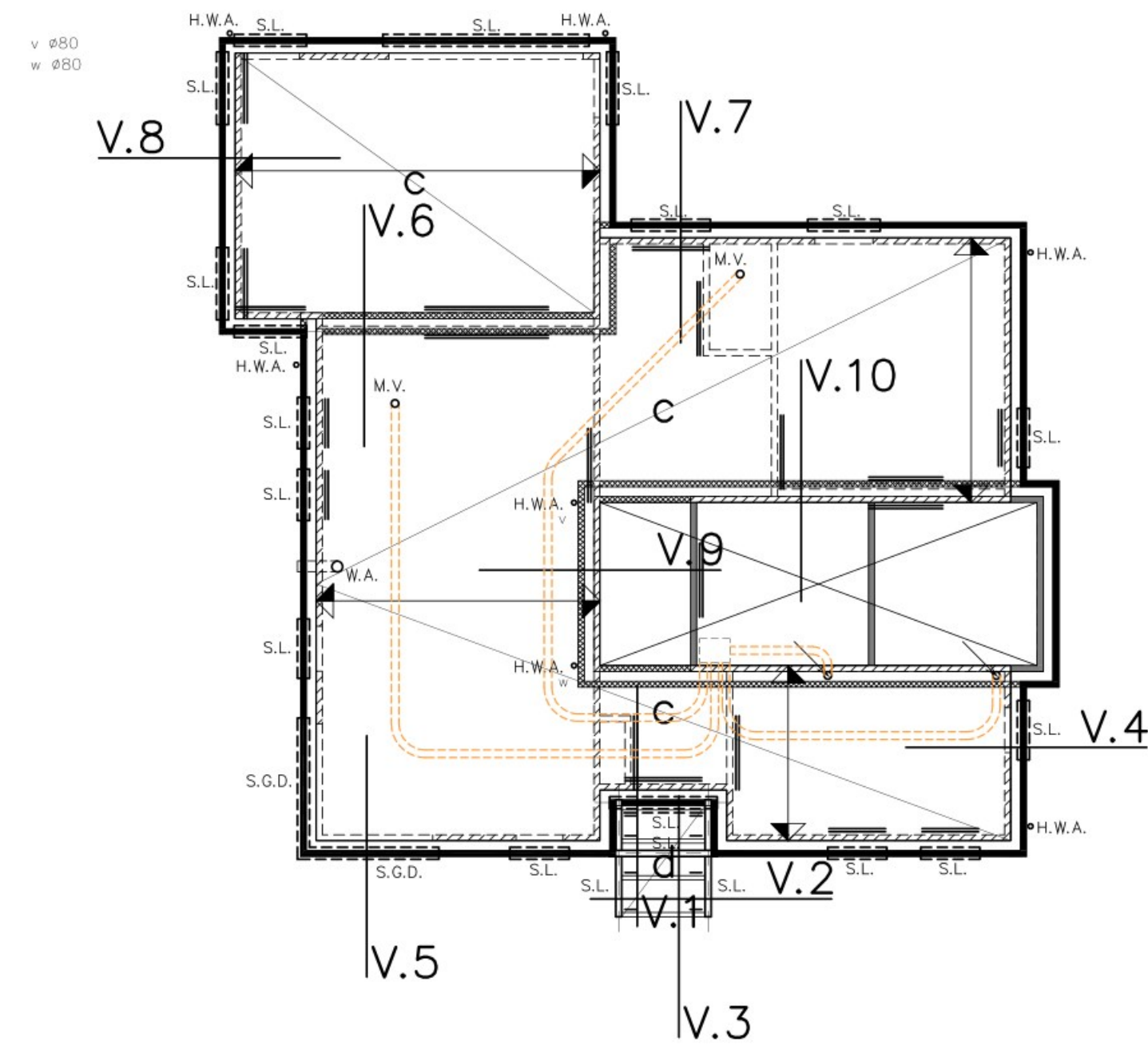
- x Ø90
- y 1:200-Ø90
- z Ø80
- a' 1:200-Ø90
- b' 1:200-Ø90
- c' Ø80
- d' 1:200-Ø90
- e' 1:200-Ø90
- f' Ø80
- g' 1:200-Ø90
- h' Ø80
- i' 1:200-Ø90
- j' 1:200-Ø90
- k' Ø90
- l' 1:200-Ø90
- m' 1:200-Ø90
- n' Ø80
- o' 1:200-Ø90
- p' 1:200-Ø110
- q' 1:200-Ø125



fundering-riolering-begane grondvloer



plattendakbalklaag



dakvloer-plattendakbalklaag (luifel)

- OPGAAND METSELWERK
- DOOR DE SYSTEEMVLOER DEDRAGEN WANDEN
- OPAAND WERK WAARIN DE SYSTEEMVLOER DRAAGT
- DRAGEN WERK ONDER DE SYSTEEMVLOER
- NIET DRAGEN WERK ONDER DE SYSTEEMVLOER
- "MURFOR" VUURVERZINKT WAPENING, BREED: 50 MM.
- BETON-LATEI
- OVERSPANNINGSRICHTING BREEDEPLAATVLOER
- STALEN PLAATJE T.B.V. HOUTEN PLATDRAKBALKLAAG OP STALEN LIGGER, AFM.: 100 x 100 x 5 MM.
- STAAL-, HOUT- EN BETONCONSTRUCTIES C.A. VLGS. OPGAVE CONSTRUCTEUR
- DEFINITIEVE AFMETING KANALEN T.B.V. MECHANISCHE VENTILATIE VOLGENS OPGAVE INSTALLATEUR
- KANALEN T.B.V. MECHANISCHE VENTILATIE IN DE BETONVLOER.
- H.W.A. HEMELWATERAFVOER Ø 80 MM-ZINK.
- S.L. STALEN LIGGER
- S.G.D. STALEN GEVELDRAGER
- W.A. WASEMAFVOERKANAAL CONFORM OPGAVE INSTALLATEUR
- M.V. KANAAL T.B.V. MECHANISCHE VENTILATIE CONFORM OPGAVE INSTALLATEUR

- GROENDAK, CONFORM OPGAVE LEVERANCIER.
- 2-LAAGS BITUMINEUZE DAKBEDEKKING
- PIR-PLATDRAKPLAAT, FABR.: KINGSPAN, TYPE: THERMA TR26 FM DIK: 2 x 70 MM.
- P.E.-FOLIE DIK: 0,05 MM.
- BREEDEPLAATVLOER DIK: 230 MM.

- GROENDAK, CONFORM OPGAVE LEVERANCIER.
- 2-LAAGS BITUMINEUZE DAKBEDEKKING
- PIR-PLATDRAKPLAAT, FABR.: KINGSPAN, TYPE: THERMA TR26 FM DIK: 2 x 70 MM.
- UNDERLAYMENT MULTIPLEXPLATEN C.S.P. DIK: 19 MM.
- VURENHOUTEN BALKLAAG (LUIFEL), VOLGENS OPGAVE CONSTRUCTEUR.

| WJZ. | OMSCHRIJVING | GET. | GEZ. | DATUM |
|------|---------------------|------|------|------------|
| 3 | CONSTRUCTIE | RZ | | 21-09-2023 |
| 2 | CONSTRUCTIE EN BENG | RZ | | 14-09-2023 |
| 1 | DIVERSEN | RZ | | 24-07-2023 |
| WJZ. | OMSCHRIJVING | GET. | GEZ. | DATUM |

- De opdrachtgever stemt er op voorhand mee in dat het architectenbureau c.q. directie, voor zover dit nodig is voor de uitvoering van de opdracht, derden inschakelt. Het architectenbureau c.q. directie neemt daarbij de nodige zorgvuldigheid in acht. Het architectenbureau c.q. directie is niet aansprakelijk voor tekortkomingen van deze derden.
- Het architectenbureau c.q. directie is niet aansprakelijk voor eventuele tekortkomingen van de bij de uitvoering van de overeenkomst betrokken derden, indien deze derden hun aansprakelijkheid uitsluiten, is het architectenbureau c.q. directie bevoegd deze uitsluiting namens de opdrachtgever te aanvaarden.
- Het architectenbureau c.q. directie is niet aansprakelijk voor gevolgschade ten gevolge van foutieve handelingen, -matigheden en/of -uitvoeringen door derden, waarop het architectenbureau c.q. directie naar haar beoordeling al dan niet in overleg met de opdrachtgever, actie heeft ondernomen met als onder andere het doel om verdere schade te voorkomen, de veiligheid diensende ten aanzien van alle bij de bouw betrokken personen, bezoekers, cliënten, werknemers, in de omgeving wonende personen, passanten, onbedoelde overlast etc. Het architectenbureau c.q. directie kan niet aansprakelijk worden gesteld voor het uitlopen van al dan niet vastgestelde termijnen welke behoren bij/of benodigd zijn voor bepaalde procedures van/of bestuursrechtelijke overheden c.q. semi-overheden of andere bestuursrechtelijke instanties.
- Op al onze aanbestedingen en opdrachten, aan ons, zijn van toepassing de standaardvoorwaarden 1997 Rechtsverhoudingen opdrachtgever -architect (SR 1997/DNR 2011) met de alle hierna komende herzieningen van de Koninklijke Maatschappij tot Bevordering der Bouwkunst Bond van Nederlandse Architecten met uitzondering van het artikel 44 in de SR 1997, alsmede artikel 55 in de DNR 2011, met betrekking tot geschillenbeslechting voorzover daarbij de gewone rechter is uitgesloten, zijnde wij en de opdrachtgever bevoegd om de geschillen ook aan de gewone rechter terbeschikking voor te leggen, een en ander ter keuze van de meest gereede partij. De Standaardvoorwaarden 1997 liggen gedeponeerd ter griffie van de Arrondissementsrechtbank te Amsterdam onder nummer 230/1996. De Nieuwe Regeling 2011 liggen gedeponeerd ter griffie van de rechtbank te Amsterdam onder nummer 139/2004 en worden op eerste verzoek terstond kosteloos door ons toegezonden.
- De aansprakelijkheid, dekking conform SR 1997/DNR 2011, van welke aard dan ook, van van den broek & partner boedel, waaronder mede vallende van den broek & partners en bureau voor architectuur aujourd'hui boedel, alsmede haar medewerkers is uitgesloten tenzij er aanspraak kan worden gemaakt op een uitkering op grond van een door, van den broek & partner boedel geloten beroepsaansprakelijkheidsverzekering, in welk geval de aansprakelijkheid is beperkt tot het bedrag dat in het desbetreffende geval door de verzekeringmaatschappij wordt uitgekeerd.
- Alvorens de werkzaamheden te starten dienen de indicatietekeningen bestaande te worden vergeleken met de werkelijk aanwezige toestand van de bebouwingen c.a.
- Gegevens van derden welke bij het architectenbureau c.q. directie bekend worden gegeven en/of ter hand gesteld, dienen uitdrukkelijk als algemene indicatie te worden opgevat en wordt uitdrukkelijk gesteld dat de opdrachtgever c.q. uitvoerende partij aan deze gegevens geen enkel recht jegens het architectenbureau c.q. directie kan ontlenen in geval van gebreken onjuistheden.
- Verschillen in maatvoering, eventuele abnormale tegengestelde tekeningen in de documenten en deviaties op tekeningen dienen vooraf aan het architectenbureau c.q. directie kenbaar gemaakt te worden en in overleg te worden opgelost.
- Eventuele wijzigingen dienen vooraf aan het architectenbureau c.q. directie kenbaar gemaakt te worden. Het architectenbureau c.q. directie kan niet aansprakelijk worden gesteld als deze wijzigingen of afwijkingen en de eventuele gevolgen hiervan, vóór het kenbaar gemaakt zijn, zijn uitgekeerd.
- Het tijdens de uitvoering van de diverse bouwwerkzaamheden te gaan aanpassen, wijzigen, veranderen, of anderszins van de bouwmaterialen, producten en opbouw van details, alsmede het niet meer kunnen leveren van de materialen, anders dan voorgeschreven, dienen vooraf ter goedkeuring te worden voorgelegd, zodat bij controle door de Certificatie-instelling, het Energieprestatierapport / energielabel, voldoet en geheel in overeenstemming is met de berekende (voor)eenheid.
- Werkvoorschriften, uitvoering of anderszins van de voor het werk door de leverancier geleverd zijnde benodigde bouwmaterialen, dienen overeenkomstig het product van de desbetreffende fabrikant te worden vervaardigd.
- Deze tekening zowel in zijn geheel als in delen is ons eigendom en mag zonder onze schriftelijke toestemming niet worden gekopieerd, verspreid of anderszins openbaar gemaakt.
- Alle maten in mm.
- Alle maten in het werk controleren.
- Overige maten in het werk te nemen.
- Benodigde maatvoeringen bepalen d.m.v. berekening of door opmeten in het werk, doch niet d.m.v. opmeting van tekeningen.

| WJZ. | OMSCHRIJVING | GET. | GEZ. | DATUM |
|------|--------------|------|------|------------|
| 4 | DIVERSEN | RZ | | 21-09-2023 |
| WJZ. | OMSCHRIJVING | GET. | GEZ. | DATUM |

bureau voor architectuur aujourd'hui boedel

architectuur
 bouwdiviesie
 bouw fysica
 milieutechniek
 ruimtelijke ordening

website: www.van-den-broek.nl
 telefoon: 040-322049
 e-mail: info@vdbroek-partners.nl

bn

projectarchitect
 projectleiding
 projectcoördinatie

project: BOUWPLAN NEERBROEK
 NEERBROEK: ---
 5427 PS BOEKEL

schaal: 1 : 100
 datum: 11-07-2023
 getekend: RZ
 formaat: 594 x 1050
 geten: 2466
 werk: dossier
 dossier: 25-21