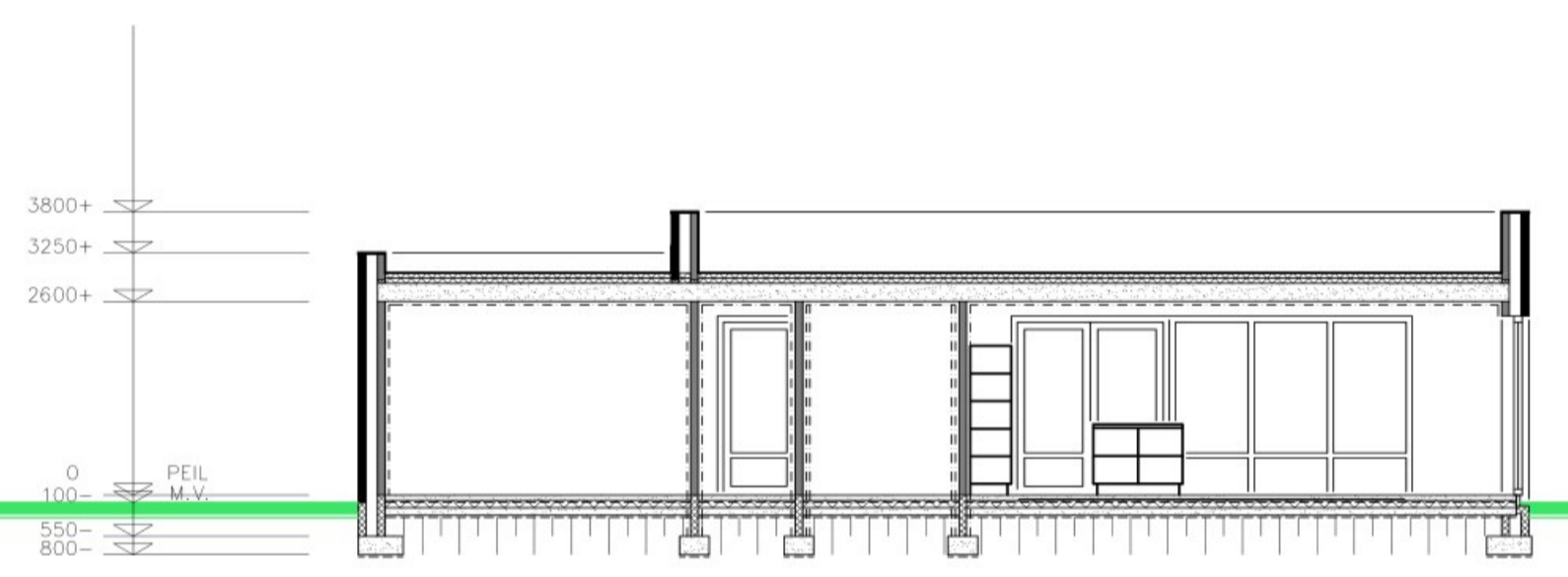


zijgevel-links

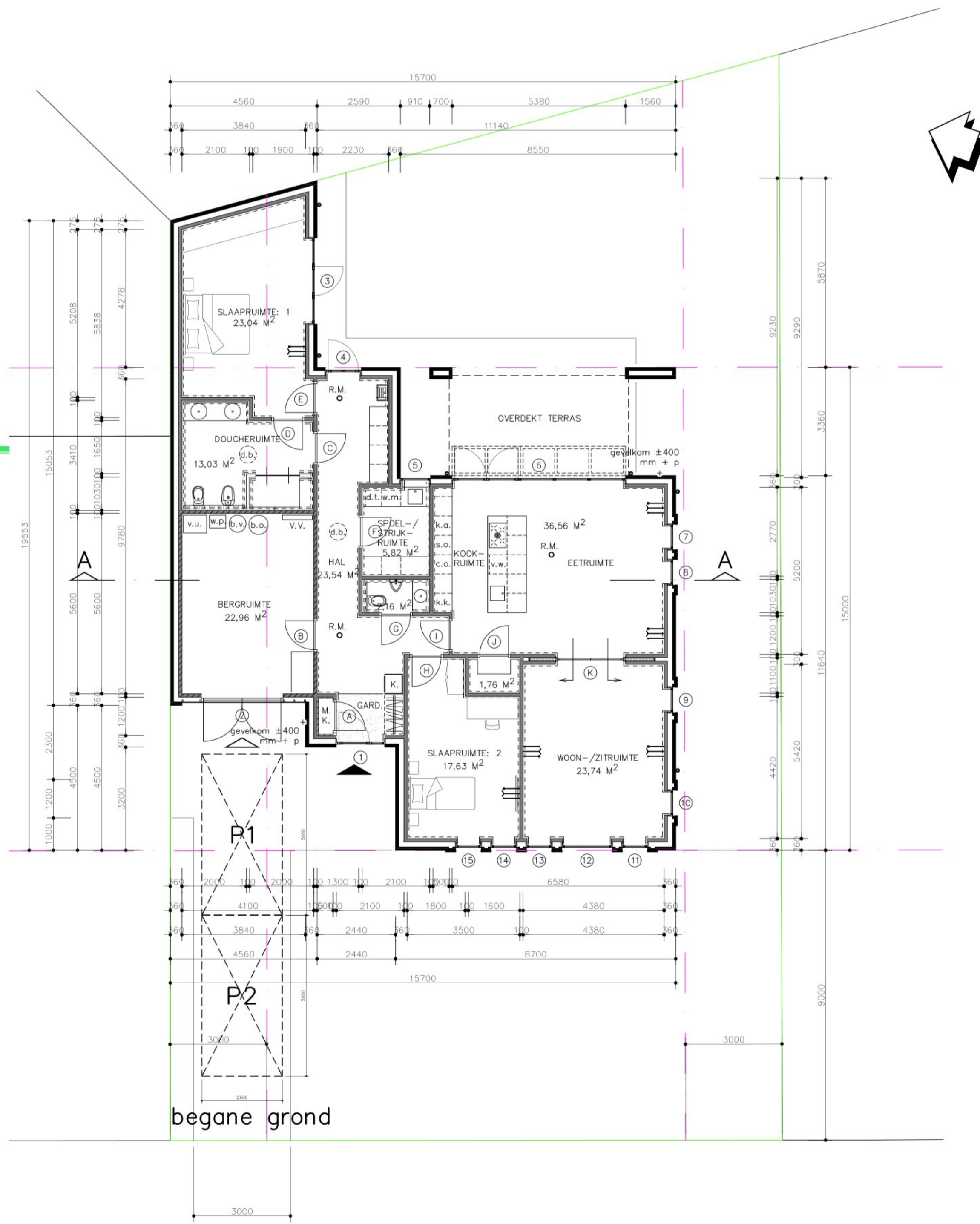
voorgevel

zijgevel-rechts

achtergevel



doorsnede A-A



begane grond

MATERIALEN	OMSCHRIJVING	KLEUR	OPMERKING
BENAMING	GEVELSTEEN-HARDGRAUW	GRIS MET NUANCES VAN DONKERGRUIS EN BRUIN-GRUIS TOT ZWART	WAAFORMAAT, FABR.: VAN DER SANDEN, TYPE: LITHIUM.
BUITENGEVELWERK	HOUT	NATUREL	
GEVELBEKLEDING	ALUMINIUM	ANTRACIET	
BUITENKOZZIJNEN	ALUMINIUM	ALUMINIUM	
- RAMEN	ALUMINIUM	ALUMINIUM	
- DEUREN	ALUMINIUM	ALUMINIUM	
BOEIBOORDEN	W.B.P., MULTIPLEX-OKOUME	GEBROKEN WT	
PLAFONDS	2-LAAGS BITUMINEUS	--	T.P.V. PLATTE DAKEN

- De opdrachtgever stemt er op voorhand mee in dat het architectenbureau c.q. directie, voor zover dit nodig is voor de uitvoering van de opdracht, derden inschakelt. Het architectenbureau c.q. directie neemt daarbij de nodige zorgvuldigheid in acht. Het architectenbureau c.q. directie is niet aansprakelijk voor tekortkomingen van deze derden.
- Het architectenbureau c.q. directie is niet aansprakelijk voor eventuele tekortkomingen van de bij de uitvoering van de overeenkomst betrokken derden, indien deze derden hun aansprakelijkheid uitsluiten, is het architectenbureau c.q. directie bevoegd deze uitsluiting namens de opdrachtgever te aanvaarden.
- Het architectenbureau c.q. directie is niet aansprakelijk voor gevolgschade ten gevolge van foutieve handelingen, -nauwkeurigheden en/of -uitvoeringen door derden, waarop het architectenbureau c.q. directie naar haar beoordeling al dan niet in overleg met de opdrachtgever, actie heeft ondernomen met als ander andere het doel om verdere schade te voorkomen, de veiligheid dienende ten aanzien van alle bij de bouw betrokken personen, bezoekers, cliënten, werknemers, in de omgeving wonende personen, passanten, onbedoelde overlast etc. Het architectenbureau c.q. directie kan niet aansprakelijk worden gesteld voor het uitlopen van al dan niet vastgestelde termijnen welke betoren bij/of benodigd zijn voor bepaalde procedures van/of bestuurlijke overheden c.q. semi-overheden of andere bestuurlijke instanties.
- Op al onze aanbiedingen en opdrachten, aan ons, zijn van toepassing de standaardvoorwaarden 1997 Rechtsverhoudingen opdrachtgever -architect (SR 1997/DNR 2011) met de alle hierna komende herzieningen van de Koninklijke Maatschappij tot Bevordering der Bouwkunst -Bond van Nederlandse Architecten met uitzondering van het artikel 44 in de SR 1997, alsmede artikel 55 in de DNR 2011, met betrekking tot geschillenbeslechting voorzover daarbij de gewone rechter is uitgesloten, zijnde wij en de opdrachtgever bevoegd om de geschillen ook aan de gewone rechter terbeschikking voor te leggen, een en ander ter keuze van de meest gereede partij. De Standaardvoorwaarden 1997 liggen gedeponeerd ter griffie van de Arrondissementsrechtbank te Amsterdam onder nummer 230/1996. De Nieuwe Regeling 2011 liggen gedeponeerd ter griffie van de rechtbank te Amsterdam onder nummer 139/2004 en worden op eerste verzoek terstond kosteloos door ons toegezonden.
- De aansprakelijkheid, dekking conform SR 1997/DNR 2011, van welke aard ook, van van den broek & partner boekel, waaronder mede vallende van den broek & partners en bureau voor architectuur aujourd'hui boekel, alsmede haar medewerkers is uitgesloten tenzij er aanspraak kan worden gemaakt op een uitkering op grond van een door, van den broek & partner boekel gesloten beroepsaansprakelijkheidsverzekering, in welk geval de aansprakelijkheid is beperkt tot het bedrag dat in het desbetreffende geval door de verzekeringmaatschappij wordt uitgekend.
- Alvorens de werkzaamheden te starten dienen de indicatietekeningen bestaande teestand, te worden vergeleken met de werkelijk aanwezige toestand van de bebouwingen c.a.
- Gegevens van derden welke bij het architectenbureau c.q. directie bekend worden gegeven en/of ter hand gesteld, dienen uitsluitend als algemene indicatie te worden opgevat en wordt uitdrukkelijk gesteld dat de opdrachtgever c.q. uitvoerende partij aan deze gegevens geen enkel recht jegens het architectenbureau c.q. directie kan ontlenen in geval van gebieken onjuistheden.
- Verschillen in metoering, eventuele abnormale tegengestelden in de documenten en deviaties op tekeningen dienen vooraf aan het architectenbureau c.q. directie kenbaar gemaakt te worden en in overleg te worden opgelost.
- Eventuele wijzigingen dienen vooraf aan het architectenbureau c.q. directie kenbaar gemaakt te worden. Het architectenbureau c.q. directie kan niet aansprakelijk worden gesteld als deze wijzigingen of afwijkingen in de eventuele gevonden hiervan, vóór het kenbaar gemaakt zijn, zijn uitgewerd.
- Het tijdens de uitvoering van de diverse bouwwerkzaamheden te gaan aanpassen, wijzigen, veranderen, of anderszins van de bouwmaterialen, producten en opbouw van details, alsmede het niet meer kunnen leveren van de materialen, anders dan voorgeschreven, dienen vooraf ter goedkeuring te worden voorgelegd, zodat bij controle door de Certificatie-instelling, het Energieprestatierapport / energielabel, voldoet en geheel in overeenstemming is met de berekende (voor)eenheid.
- Werkvoorschriften, uitvoering of anderszins van de voor het werk door de leverancier geleverd zijnde benodigde bouwmaterialen, dienen vernieuwingsvrij of aan derden ter inzage worden gegeven, benevens niet worden aangepast, gewijzigd, veranderd of anderszins.
- Deze tekening zowel in zijn geheel als in delen is ons eigendom en mag zonder onze schriftelijke toestemming niet worden gekopieerd, verspreid of anderszins openbaar gemaakt.
- Alle maten in mm.
- Alle maten in het werk controleren.
- Overige maten in het werk te nemen.
- Benodigde maatvoeringen bepalen d.m.v. berekening of door opmeten in het werk, doch niet d.m.v. opmeting van tekeningen.

1	CARPOR VERVALLEN	RZ	18-07-2024
WJZ.	OMSCHRIJVING	GET.	GEZ. DATUM

bureau voor architectuur aujourd'hui boekel

architectuur
bouwadvies
bouwtechniek
milieutechniek
ruimtelijke ordening

van den broek & partner boekel
van den broek & partners

bn

www.waaijan: 1. 5427 sk boekel
tel: 020-322049
e-mail: info@vbroek-partners.nl
website: www.vbroek-partners.nl

project: WOONHUIS SCHUTBOOM: 24
5427 CC BOEKEL

projectarchitect
projectleiding
projectcoördinator

1 : 100
datum 30-05-2024
getekend RZ
formaat 594 x 1050
geten werk 2543
dossier 02-24