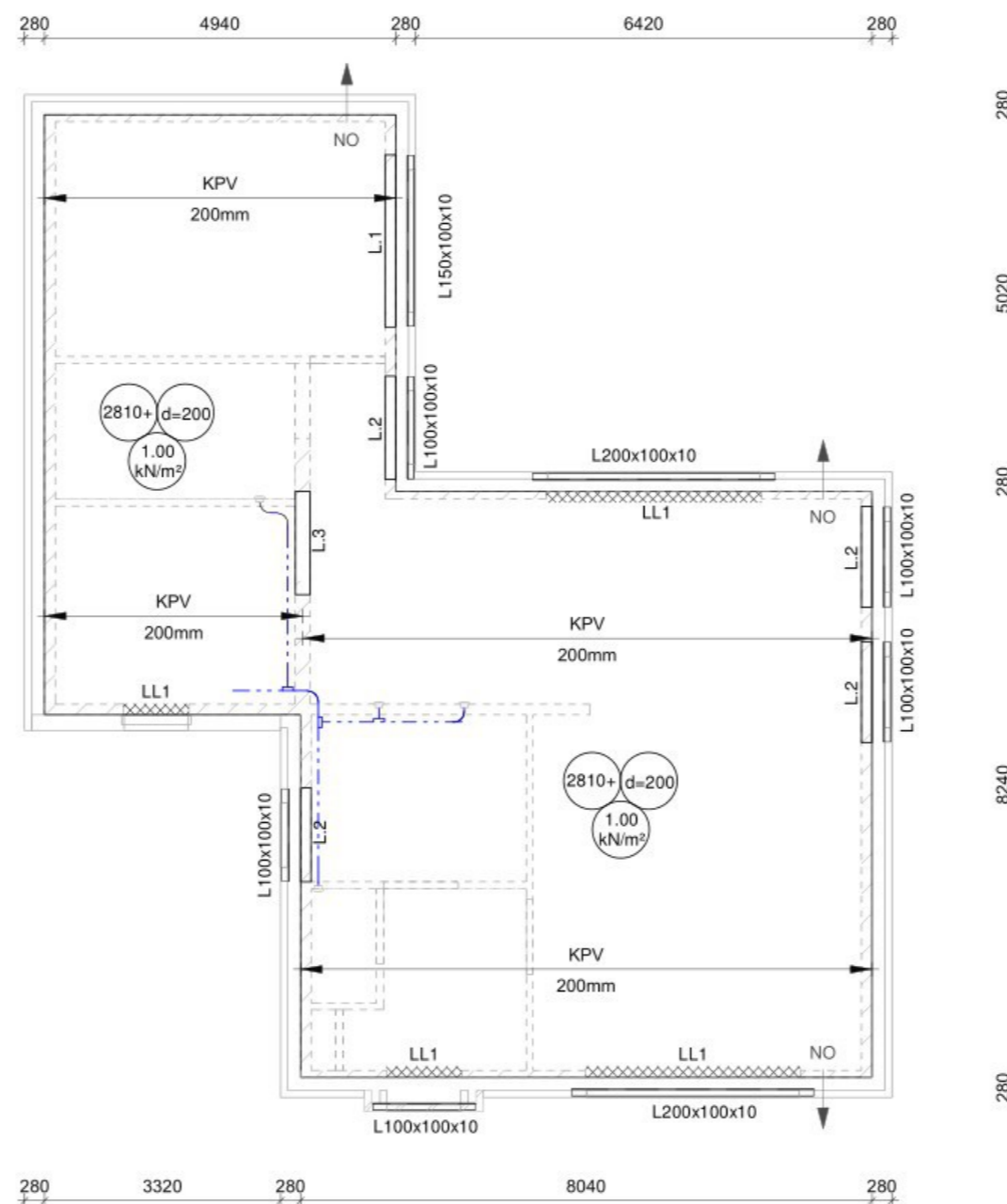


FUNDERINGSPLAN

Algemeen (fundering):

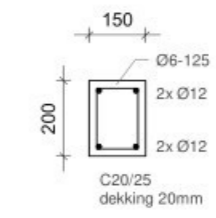
- Alle doorvoeren in begane grondvloer gasdicht afsluiten.
- Wering tegen ratten en muizen vlgs Bouwbesluit art. 3.115 & 3.116.
- Gestorte vloer: H=120mm, met staalvezels 8 kg/m³ Dramix Ready (RC-80/60-BN)
- Fundering: H=400mm, met staalvezels 8 kg/m³ Dramix Ready (RC-80/60-BN)
- Betonstaal: kwaliteit FEB500.



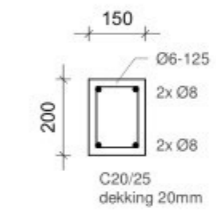
PLAT DAK

CONSTRUCTIE (verdieping):

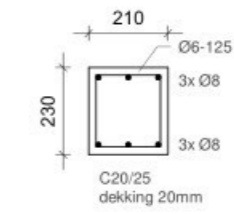
- KPV = kanaalplaatvloer, 200mm.
- RAV = raveling, volgens opgave leverancier.
- LL1 = lijnlast qg; rep= 2,0kN/m
- Dragende wanden en stabiliteitswand vertand vermetzelen of koppelen met koppelankers.
- Dragende wanden lijmwerk k.z.s. CS12 tenzij aangegeven.
- Opleglenge liggers 200mm tenzij aangegeven.
- PL = Prefab betonlatei, draagt alleen metselwerk tot o.k. verdieping
- NO = spuwer 200x80mm o.k. = 30+ dakbedekking.
- MA = mechanische afvoer



L.1



L.2



L.3

Detailberekeningen en Productietekeningen worden door de leverancier vervaardigd			
Toepassen tenzij anders vermeld of niet aanwezig maatvoering voor aanvang werkzaamheden door aannemer in het werk te controleren			
Betonconstructies vlgs NEN-EN 1992-1-1		Staalconstructies vlgs NEN-EN 1993-1-1	
Sterkteklasse beton:	C20/25	Gewalste -vormige profielen	S235 JR
Betonstaalsoort:	FEB 500	Warmgewalste kokers en buizen:	S275 J2H
Staalvezel- en prefab beton:	vlgs opgave leverancier	Geïntegreerde liggers:	S335 JR
Verankeringslengte:	40 x Ø	Overige profielen:	S235 JR
Betontechnologie:	vlgs NEN-EN 206-1	Bouten (gerolde draad):	S235 8.8
Betonuitvoering:	vlgs NEN-EN 13670	Ankerbouten (gerolde draad):	S235 4.6
Milieuklasse en betondekking:	vlgs NEN-EN 206-1	Minimum lasdikte:	5 mm
Milieuklasse XA1 en XA2:	indicatieve sterkteklasse C30/37	Houtconstructies vlgs NEN-EN 1995-1-1	
Milieuklasse XA3:	indicatieve sterkteklasse C35/45	Sterkteklasse gezaagd hout:	C18
5mm extra betondekking indien in het werk gestort beton		Sterkteklasse gelamineerd hout:	GL24h
Ligging van de wapening		Metselwerkconstructies vlgs NEN-EN 1996-1-1	
laag 1 boven	laag 1 boven	Kalkzandsteen (KZS)	Druksterkte mortel
laag 2 boven	laag 2 boven	blokken/elementen:	metselmortel: 10 N/mm ²
laag 2 onder	laag 2 onder	blokken/elementen:	CS12(12 N/mm ²)
laag 1 onder	laag 1 onder	blokken/elementen:	ijmmortel: 12,5 N/mm ²
		CS12(12 N/mm ²)	
project	Nieuwbouw woning		werknr. 23-0212
opdr.gever	4 woningen Aan de Loop te Boekel		bladnr. BA-02
onderdeel	Bouwaanvraag, constructie		schaal 1:100
			get. DG
			datum 15-12-2023
			gew.



P.T. 2023-12-15 gezien