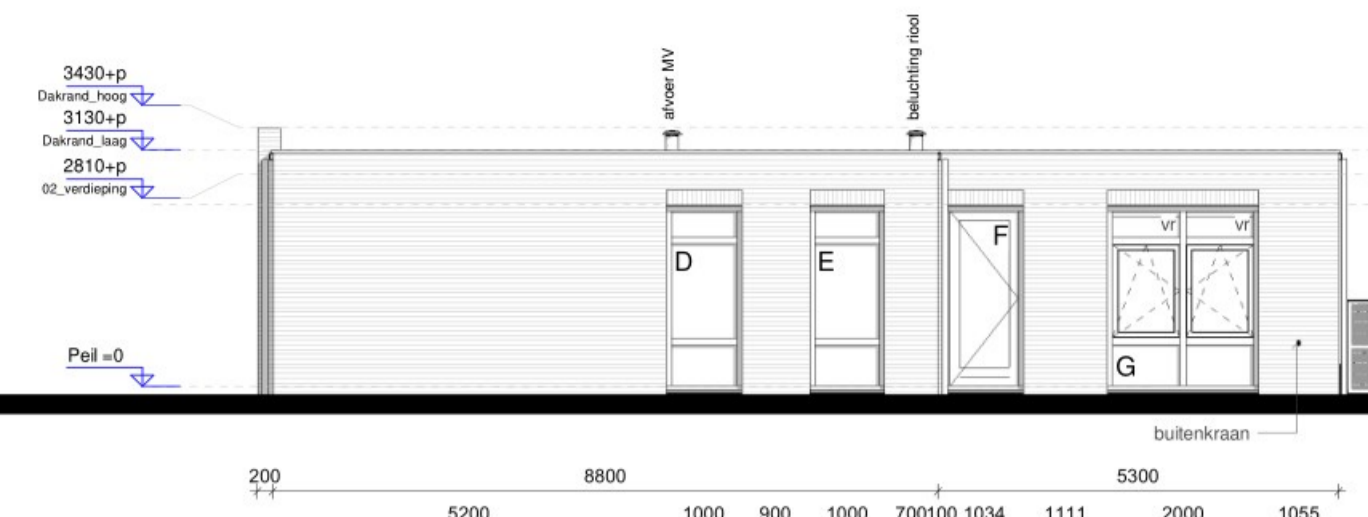
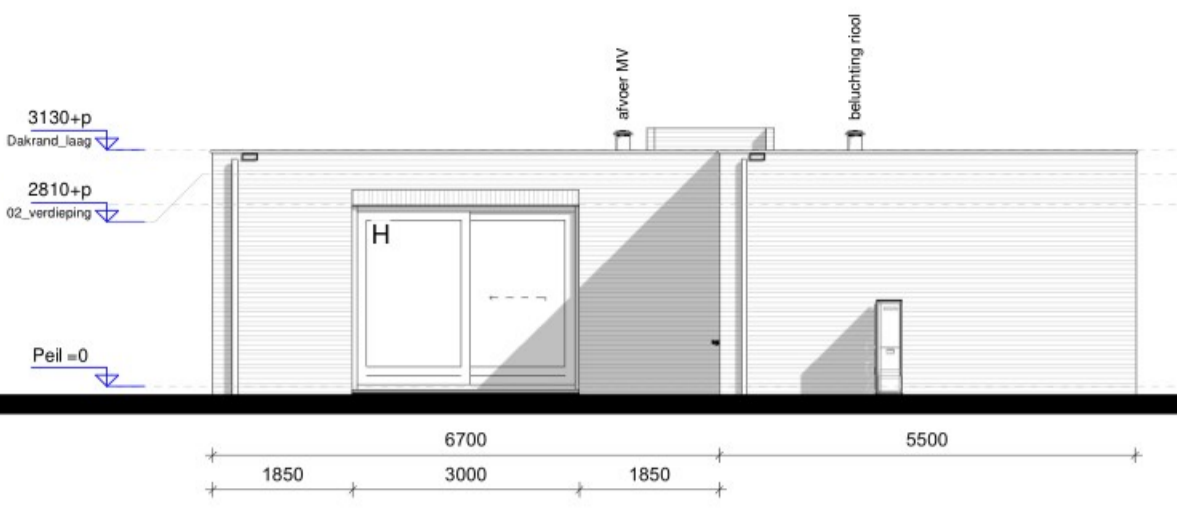


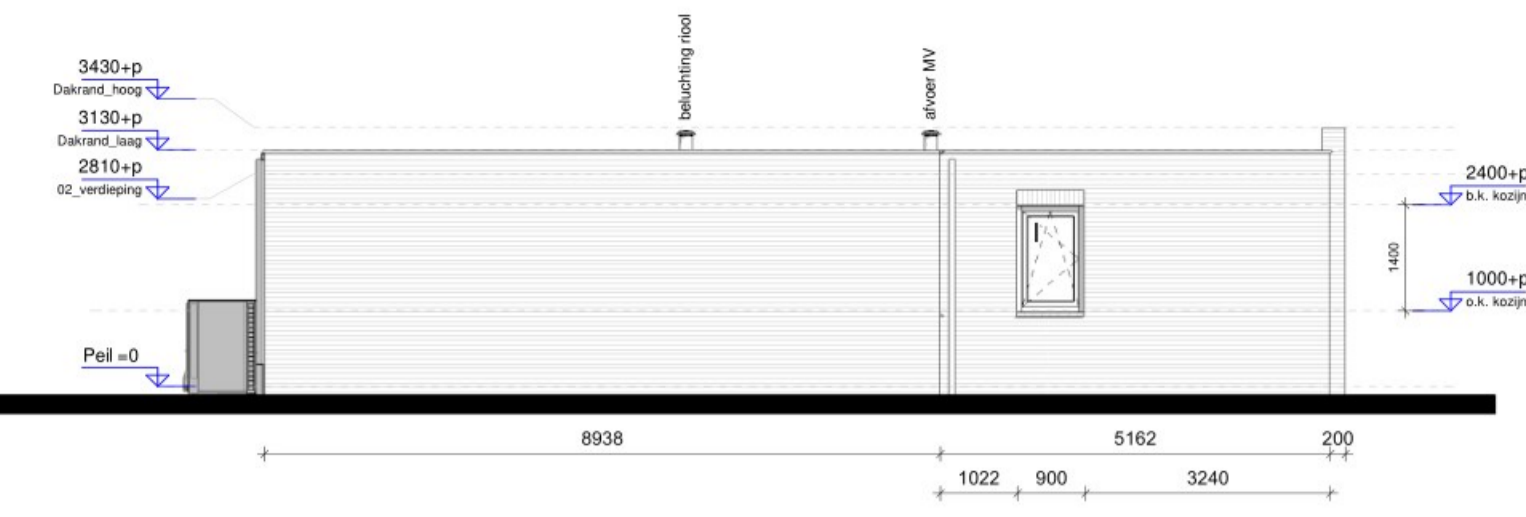
VOORGEVEL



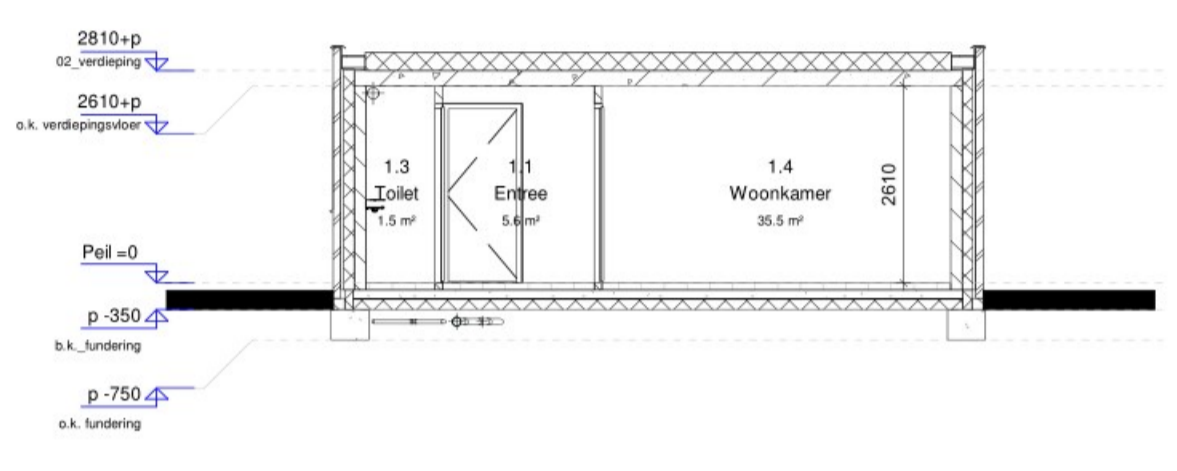
RECHTER GEVEL



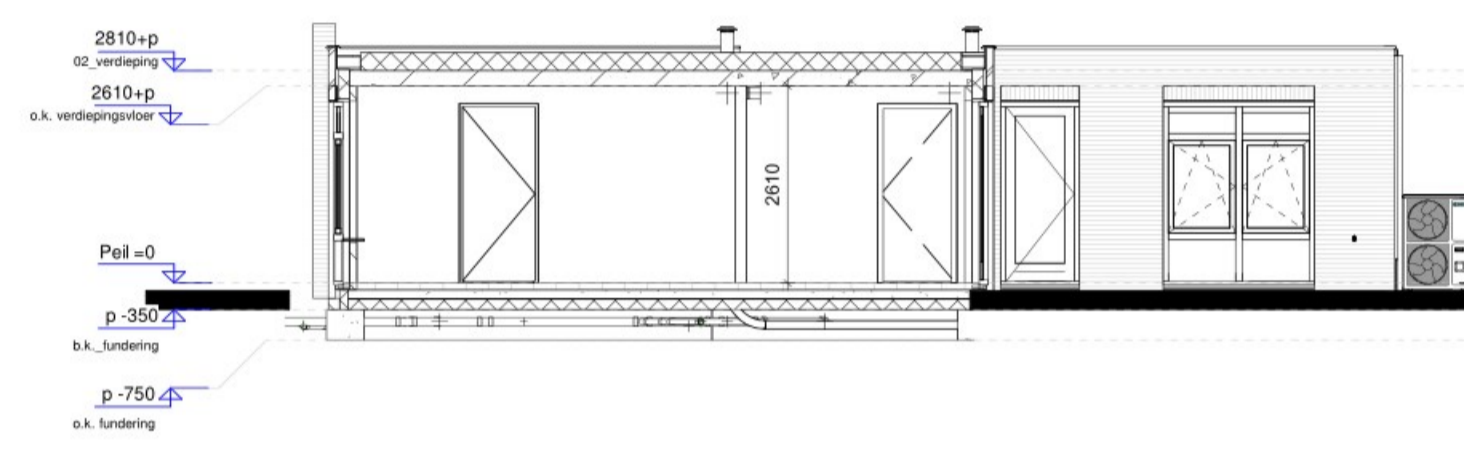
ACHTERGEVEL



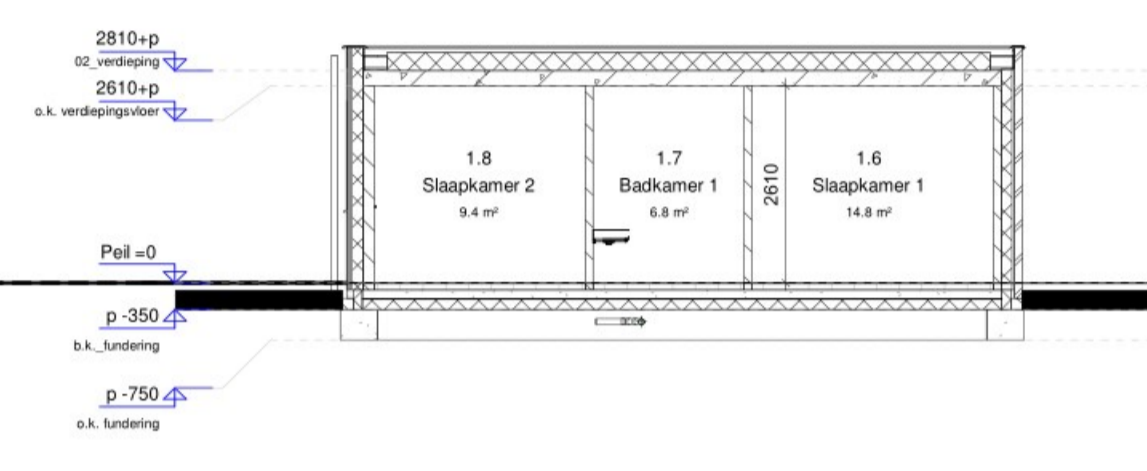
LINKER GEVEL



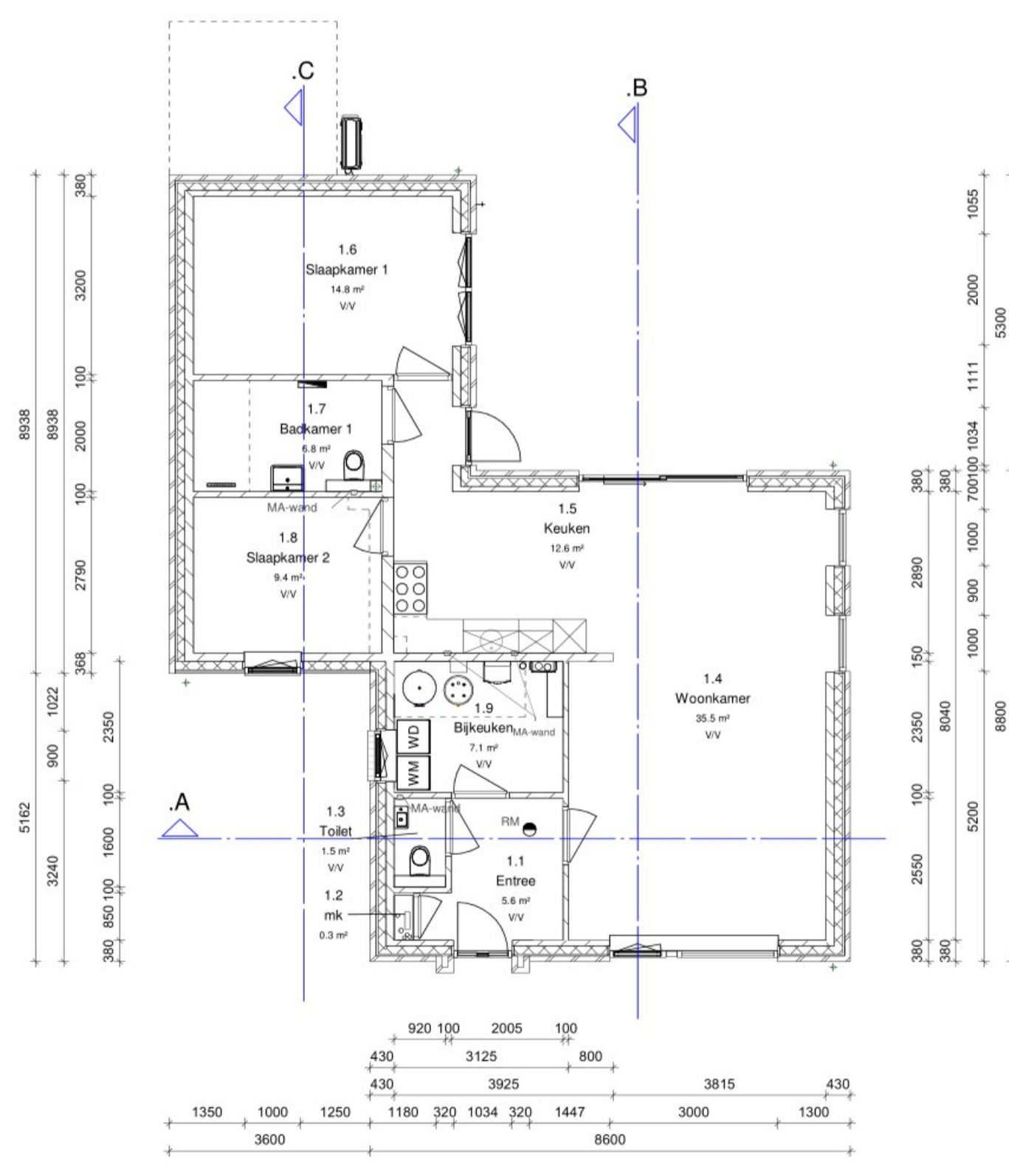
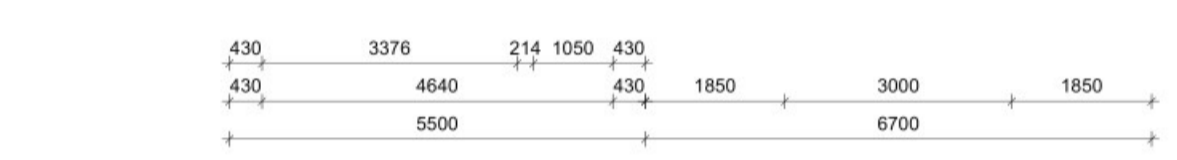
DOORSNEDE A



DOORSNEDE B



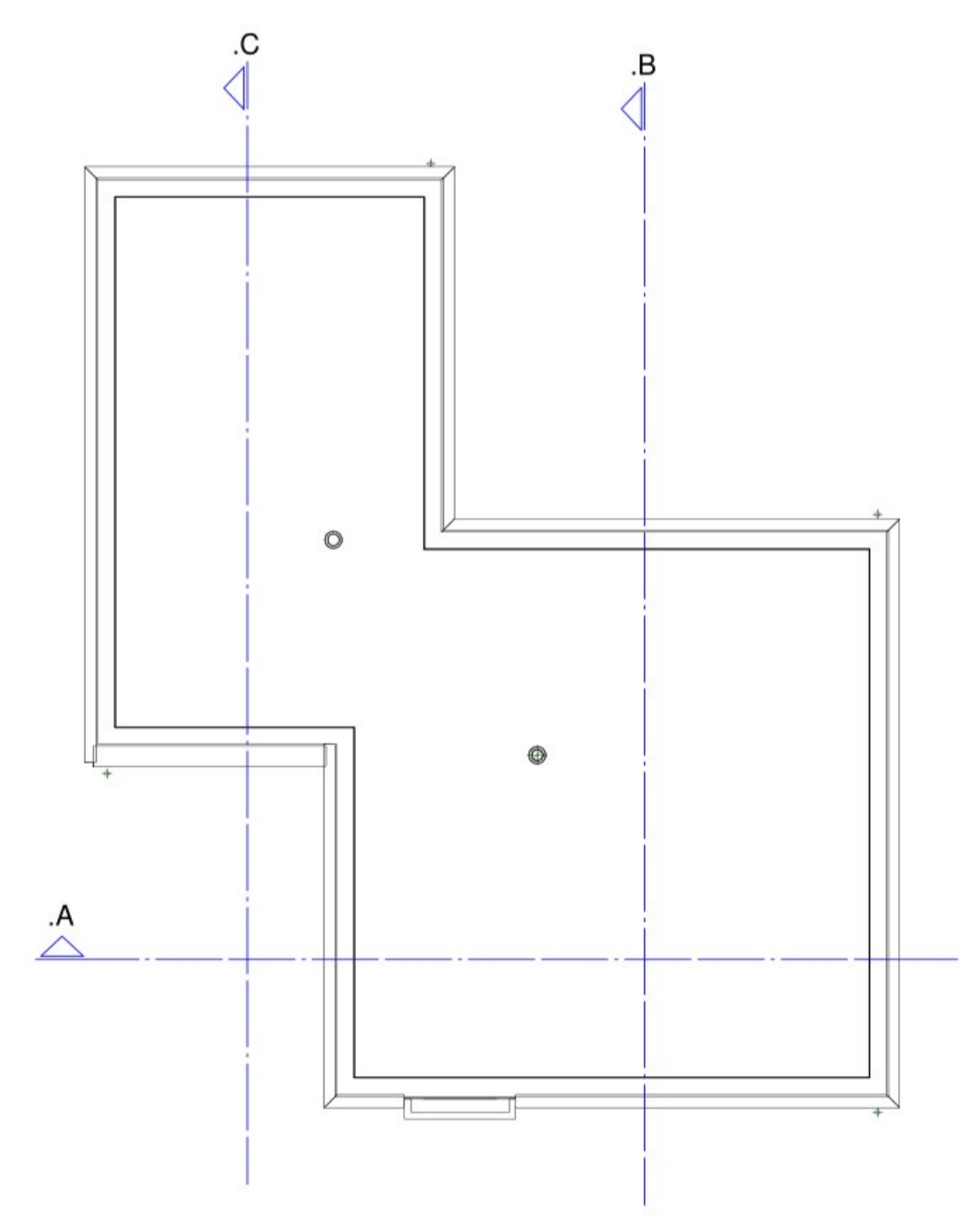
DOORSNEDE C



BEGANE GROND

ALGEMEEN (begane grond):

- Binnenwanden 100/120/150/214mm kalkzandsteen.
- Minimale dagmaat binnendeuren (m.u.v. meterkast, toilet) 850x2300mm (= vrije doorgang).
- Dorpels buitendeuren max. 20mm + afgewerkte vloer.
- RM = Rookmelders te koppelen en te voorzien van 230V en noodstroomvoorziening.
- MA = afvoer mechanische ventilatie.



DAK

ALGEMENE VOORWAARDEN

De houten buitenkozijnen geheel afgewerkt volgens Komo-voorschriften, volgens NEN 5087. Bereikbare ramen en deuren hebben een inbraakwerendheid volgens NEN 5096 (weerstandsklasse 2). Alle buitendeuren uit te voeren met gelijksluitende sloten. Voordeur te voorzien van 2-zijdig bedienbaar slot. Verwarmingsinstallatie uit te voeren conform BENG-berekening. Water en electra uitvoeren volgens voorschriften van de Nutsbedrijven. Meterruimte; afmeting, indeling en leidingdoorvoer volgens NEN 2768. Hoofdraagconstructie 30min. brandwerend uitvoeren. Elektra minimaal volgens NEN 1010. Riolering volgens NEN 3215. Waterleiding volgens NEN 1006. Vochtwering volgens NEN 2778. Wateropname: wandafwerking toilet en badruimte min. vlg. afd. 3.5.1 van het Bouwbesluit. Geluidwering volgens NEN 5077 en afd. 3.1, 3.2, 3.3, 3.4 van het Bouwbesluit 2012. Wering tegen ratten en muizen vlg. Bouwbesluit afd. 3.10.1.

CONSTRUCTIE

Fundering, balken, kolommen en liggers volgens tekening en berekening constructeur. Begane grondvloer als in het werk gestorte betonvloer. Dakvloer als kanaalplaatvloer volgens opgave leverancier.

ISOLATIE

Dak-, Spouw- en Vloerconstructie volgens details. Kozijnen, ramen en deuren voorzien van triple glas (veiligheidsglas, vlg. NEN 3569) Rc-waarde volgens BENG-berekening.

INSTALLATIES

Alle installaties (binnen en buiten) zijn indicatief aangegeven. Dit kan bij oplevering mogelijk afwijken als gevolg van nadere technische uitwerking.

VENTILATIE

De posities van de afzuigpunten mechanische ventilatie zijn indicatief op tekening weergegeven. Exacte aantal en positionering volgt uit nadere technische uitwerking. Ventilatiesysteem volgens BENG-berekening. Keuken, badkamer, toiletten mechanisch af te zuigen. Doorstroming d.m.v. 15mm vrije ruimte onder alle tussendeuren. Ventilatie Meterruimte: 2 l/sec. (12mm spleet onder en boven). Ventilatievoud volgens bijlage 1.

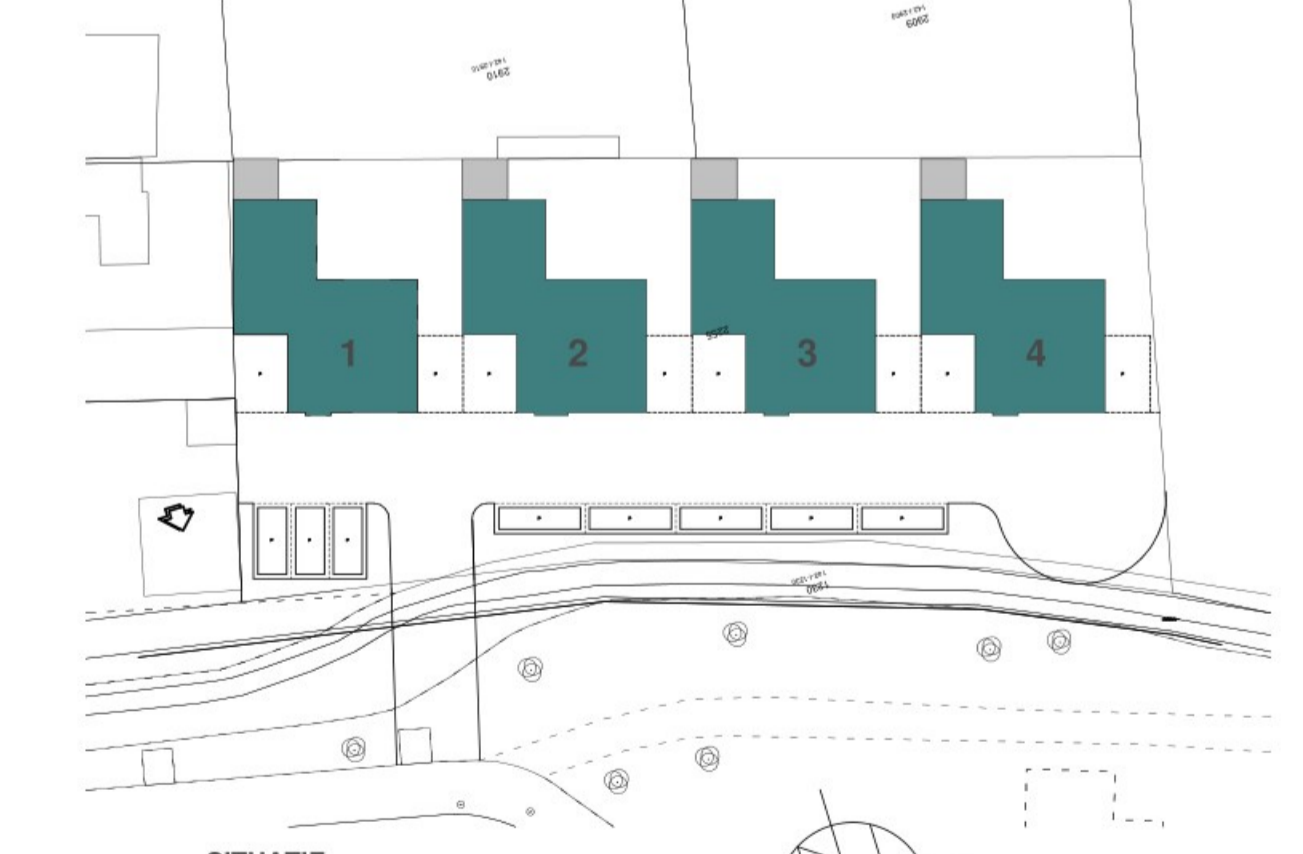
Ruimtenr.	Ruimtebenaming	Benodigde toevoer	Type rooster	Totaal benodigde lengte	Kozijnen
1.4/1.5	Woonkamer/keuken	35.0 L/s	DucoKlep 15 ZR	2,30 m	C (2x vast deel)
1.6	Slaapkamer 1	14.0 L/s	DucoKlep 15 ZR	0,92m	G (2x vast deel)
1.8	Slaapkamer 2	7.0 L/s	DucoKlep 15 ZR	0,46 m	A

MATERIALEN & KLEUREN

Voor materialen en kleuren zie kleurenstaat

Algemeen: maatlijnen zijn plaatselijk gemeten. Oppervlakten houden derhalve rekening met sprongen in de ruimten. Getoonde maatvoering is circa maatvoering. Dit kan bij oplevering mogelijk afwijken als gevolg van nadere technische uitwerking.

Kleine maat- en detailwijzigingen voorbehouden



SITUATIE
 Gemeente: Boekel
 Kadestraat: I 2255
 Bouwplaats: Boekel
 Schaal: 1:500

project	Nieuwbouw woning	werknr.	23-0212
opdr.gever	4 woningen	bladnr.	BA-01
	Aan de Loop te Boekel	schaal	1:100
onderdeel	Bouwaanvraag	get.	LvdH
		datum	15-12-2023
		gew.	20-12-2023
			10-01-2024